

Steckbare SPDs, mehrpolig

ProTec T1HS 3+0

Typ 1+2 • Class I+II



Anwendungsgebiet: Hauptverteilung
 Verteilungsnetze: TN-C
 Schutzpfade: L-PEN
 Ableitvermögen: $I_{imp} = 25 \text{ kA}$ (10/350 μs)
 $I_n = 25 \text{ kA}$ (8/20 μs)
 IEC/EN-Kategorie: Typ 1+2 / Class I+II
 Technologie: Gasgefüllte Funkenstrecke in Serie mit Hochleistungs-Metalloxid-Varistor
 Gehäuseausführung: Steckbar
 Konformität: EN 61643-11:2012
 IEC 61643-11:2011

Technische Daten

ProTec T1HS-xxx-3+0(-R)

300

IEC

Nennspannung AC (50/60Hz)	U_o/U_n	240 V
Höchste Dauerspannung (AC)	U_c	300 V
Nennableitstoßstrom (8/20 μs)	I_n	25 kA
Maximaler Ableitstoßstrom (8/20 μs)	I_{max}	65 kA
Blitzstoßstrom (10/350 μs)	I_{imp}	25 kA
Spezifische Energie	W/R	156,2 kJ/ Ω
Ladung	Q	12,5 As
Schutzpegel	U_p	1500 V
Bemessungsstrom	I_L	125 A
Ansprechzeit	t_A	$\leq 100 \text{ ns}$
Vorsicherung (max)		315 A gG
Kurzschlussfestigkeit (AC)	I_{SCCR}	50 kA
TOV-Festigkeit 120min	U_T	442 V

Mechanisch

Betriebstemperaturbereich	T_a	-40 °C bis +85 °C [-40 °F bis +185 °F]
Zulässige Luftfeuchtigkeit	RH	5%... 95%
Einsatzhöhe über NN		4000 m [13123 ft]
Anzugsdrehmoment	M_{max}	4,5 Nm [39,9 lbf-in]
Leiterquerschnitt (max)		35 mm ² (starr, mehrdrähtig) / 25 mm ² (feindrähtig) 2 AWG (starr, mehrdrähtig) / 4 AWG (feindrähtig)
Montageart		35-mm-Hutschiene, EN 60715
Schutzart		IP 20 (eingebaut)
Gehäusematerial		Thermoplast: Brennbarkeitsklasse UL 94 V-0
Schutz gegen thermische Überlastung		Ja
Funktions-/Defektanzeige		Meldeanzeige grün / nicht grün
Fernmeldekontakte (RC)		Optional
RC-Schaltleistung		AC: 250V/1A, 125V/1A; DC: 48V/0,5A, 24V/0,5A, 12V/0,5A
RC-Leiterquerschnitt (max)		1,5 mm ² (starr) / 16 AWG (starr)

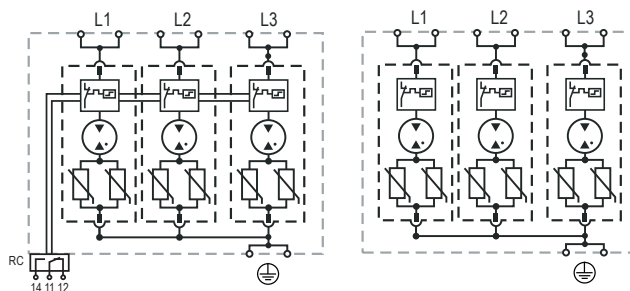
Bestellinformationen

Bestellnummer	300
ProTec T1HS-xxx-3+0	59.0304
ProTec T1HS-xxx-3+0-R (mit Fernmeldekontakten)	59.0305
ProTec T1HS-xxx-P	59.0302

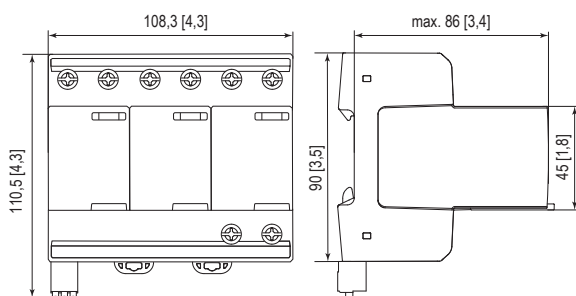
Interne Konfiguration

Zeichenerklärung

- L Außenleiter
- N Neutraleiter
- ⊕ Schutzleiter (PE)
- RC Fernmeldekontakte optional



Abmessungen & Verpackung



Abmessungen & Verpackung

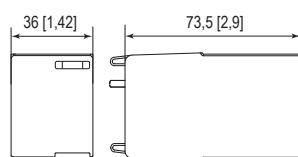
ProTec T1HS-xxx-3+0	300
Einzelgewicht	Gramm [Pfund] 330 [0,72]
ProTec T1HS-xxx-3+0-R	300
Einzelgewicht	Gramm [Pfund] 337 [0,74]
Abmessungen DIN 43880	6 TE
Verpackungsmaße (H x B x L)	109 x 115 x 352 mm [4,3 x 4,5 x 13,8"]
Verpackungseinheit	2 Einheiten

Stecker, interne Konfiguration

ProTec T1HS-xxx-P



Abmessungen & Verpackung



Abmessungen & Verpackung

ProTec T1HS-xxx-P	300
Einzelgewicht	Gramm [Pfund] 155 [0,34]
Abmessungen DIN 43880	2 TE
Verpackungsmaße (H x B x L)	109 x 115 x 352 mm [4,3 x 4,5 x 13,8"]
Verpackungseinheit	14 Einheiten

mm
[Zoll]

Die Informationen in diesem Dokument sind freibleibend.



Steckbare SPDs, mehrpolig

ProTec T1HS 3+1

Typ 1+2 • Class I+II



Anwendungsgebiet: Hauptverteilung
 Verteilungsnetze: TT, TN-S
 Schutzpfade: L-PE, N-PE
 Ableitvermögen: $I_{imp} = 25 \text{ kA}$ (10/350 μs)
 $I_n = 25 \text{ kA}$ (8/20 μs)
 IEC/EN-Kategorie: Typ 1+2 / Class I+II
 Technologie: Gasgefüllte Funkenstrecke (L-N) in Serie mit Hochleistungs-Metalloxid-Varistor
 Gehäuseausführung: Steckbar
 Konformität: EN 61643-11:2012
 IEC 61643-11:2011

Technische Daten

ProTec T1HS-xxx-3+1(-R)

300

IEC

Nennspannung AC (50/60 Hz)	U_o/U_n	240V
Höchste Dauerspannung (AC)	(L-N) / (N-PE) U_c	300V / 305V
Nennableitstoßstrom (8/20 μs)	(L-N) / (N-PE) I_n	25kA / 100kA
Maximaler Ableitstoßstrom (8/20 μs)	(L-N) / (N-PE) I_{max}	65kA / 130kA
Blitzstoßstrom (10/350 μs)	(L-N) / (N-PE) I_{imp}	25kA / 100kA
Spezifische Energie	(L-N)/(N-PE) W/R	156,2kJ/ Ω / 2500 kJ/ Ω
Ladung	(L-N)/(N-PE) Q	12,5As / 50As
Schutzpegel	(L-N) / (N-PE) U_p	1500V / 1500V
Bemessungsstrom	I_L	125A
Ansprechzeit	(L-N) / (N-PE) t_A	$\leq 100 \text{ ns}$ / $\leq 100 \text{ ns}$
Vorsicherung (max)		315A gG
Kurzschlussfestigkeit (AC)	I_{SCCR}	50kA
TOV-Festigkeit 120min	(L-N) U_T	442V
TOV-Festigkeit 200ms	(N-PE) U_T	1200V

Mechanisch

Betriebstemperaturbereich	T_a	-40 °C bis +85 °C [-40 °F bis +185 °F]
Zulässige Luftfeuchtigkeit	RH	5%... 95%
Einsatzhöhe über NN		4000m [13123 ft]
Anzugsdrehmoment	M_{max}	4,5Nm [39,9 lbf-in]
Leiterquerschnitt (max)		35 mm ² (starr, mehrdrähtig) / 25 mm ² (feindrähtig) 2 AWG (starr, mehrdrähtig) / 4 AWG (feindrähtig)
Montageart		35-mm-Hutschiene, EN 60715
Schutzart		IP 20 (eingebaut)
Gehäusematerial		Thermoplast: Brennbarkeitsklasse UL 94 V-0
Schutz gegen thermische Überlastung		Ja
Funktions-/Defektanzeige		Meldeanzeige grün / nicht grün
Fernmeldekontakte (RC)		Optional
RC-Schaltleistung		AC: 250V/1A, 125V/1A; DC: 48V/0,5A, 24V/0,5A, 12V/0,5A
RC-Leiterquerschnitt (max)		1,5 mm ² (starr) / 16 AWG (starr)

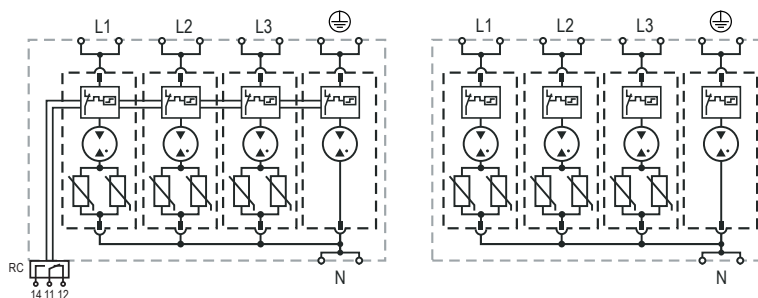
Bestellinformationen

Bestellnummer	300
ProTec T1HS-xxx-3+1	59.0306
ProTec T1HS-xxx-3+1-R (mit Fernmeldekontakten)	59.0307
ProTec T1HS-xxx-P	59.0302
ProTube T1HS-100-P	59.0303

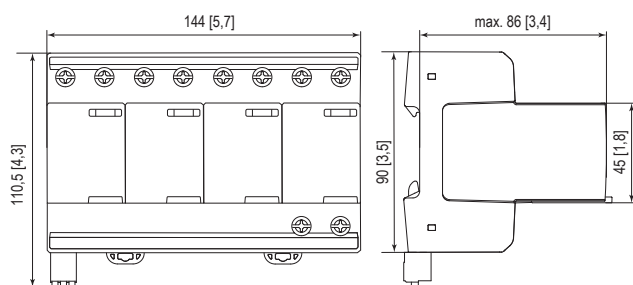
Interne Konfiguration

Zeichenerklärung

- L Außenleiter
- N Neutraleiter
- ⊕ Schutzleiter (PE)
- RC Fernmeldekontakte optional



Abmessungen & Verpackung



Abmessungen & Verpackung

ProTec T1HS-xxx-3+1	300
Einzelgewicht	Gramm [Pfund] 420 [0,92]
ProTec T1HS-xxx-3+1-R	300
Einzelgewicht	Gramm [Pfund] 427 [0,94]
Abmessungen DIN 43880	8 TE
Verpackungsmaße (H x B x L)	109 x 115 x 352 mm [4,3 x 4,5 x 13,8"]
Verpackungseinheit	2 Einheiten

Stecker, interne Konfiguration

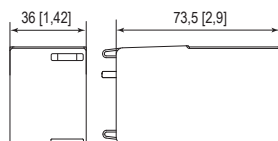
ProTec T1HS-xxx-P



ProTube T1HS-100-P



Abmessungen & Verpackung



Abmessungen & Verpackung

ProTec T1HS-xxx-P	300
Einzelgewicht	Gramm [Pfund] 155 [0,34]
ProTube T1HS-100-P	100
Einzelgewicht	Gramm [Pfund] 120 [0,26]
Abmessungen DIN 43880	2 TE
Verpackungsmaße (H x B x L)	109 x 115 x 352 mm [4,3 x 4,5 x 13,8"]
Verpackungseinheit	14 Einheiten

mm
[Zoll]

Die Informationen in diesem Dokument sind freibleibend.