

Kombi-Blitzstromableiter  
**ProTec ZP T1H 3+0**  
 Typ 1+2 • Class I+II



Anwendungsgebiet: Hauptverteilung,  
 40-mm-Sammelschienensysteme  
 Verteilungsnetze: TN-C  
 Schutzpfade: L-PEN  
 Ableitvermögen:  $I_{imp} = 12,5\text{ kA (10/350}\mu\text{s)}$   
 $I_n = 20\text{ kA (8/20}\mu\text{s)}$   
 IEC/EN: Typ 1+2 / Class I+II  
 Technologie: Hybrid  
 Technologie: Gasgefüllte Funkenstrecke in Serie mit  
 Hochleistungs-Metalloxid-Varistor  
 Leckstrom: Kein Leckstrom  
 Folgestrom: Kein Folgestrom  
 Gehäuseausführung: Kompakt  
 Konformität: EN 61643-11:2012  
 IEC 61643-11:2011

**Technische Daten**

ProTec ZP T1H-xxx-3+0-R

**300**

**IEC**

Nennspannung AC (50/60Hz)	$U_o/U_n$	230/400V
Höchste Dauerspannung (AC)	$U_c$	300V
Nennableitstoßstrom (8/20 $\mu\text{s}$ )	$I_n$	20kA
Maximaler Ableitstoßstrom (8/20 $\mu\text{s}$ )	$I_{max}$	50kA
Blitzstoßstrom (10/350 $\mu\text{s}$ )	$I_{imp}$	12,5kA
Spezifische Energie	W/R	39 kJ/ $\Omega$
Ladung	Q	6,25As
Schutzpegel	$U_p$	1500V
Ansprechzeit	$t_A$	< 100ns
Vorsicherung (max)		315 A gG / 250 A gG
Kurzschlussfestigkeit (AC)	$I_{SCCR}$	25 kA / 50 kA
TOV-Festigkeit 120min	$U_T$	442V

**Mechanisch**

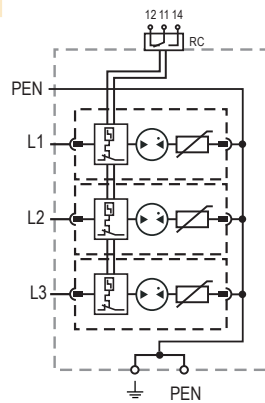
Betriebstemperaturbereich	$T_a$	-40 °C bis +85 °C [-40 °F bis +185 °F]
Zulässige Luftfeuchtigkeit	RH	5%... 95%
Einsatzhöhe über NN		4000m [13123 ft]
Anzugsdrehmoment	$M_{max}$	4,5Nm [39,9 lbf-in]
Leiterquerschnitt (max)		35 mm <sup>2</sup> (starr, mehrdrähtig) / 25 mm <sup>2</sup> (feindrähtig) 2 AWG (starr, mehrdrähtig) / 4 AWG (feindrähtig)
Montageart		40-mm-Sammelschienensysteme
Schutzart		IP 30 (eingebaut in Kombination mit Abdeckung)
Gehäusematerial		Thermoplast: Brennbarkeitsklasse UL 94 V-0
Funktionsüberwachung		Ja
Funktions-/Defektanzeige		Meldeanzeige grün / nicht grün
Fernmeldekontakte (RC)		Ja
RC-Schaltleistung		AC: 250V/ 1A, 125V/ 1A; DC: 48V/0,5A, 24V/0,5A, 12V/0,5A
RC-Leiterquerschnitt (max)		1,5 mm <sup>2</sup> (starr) / 16 AWG (starr)

**Bestellinformationen**

Bestellnummer	<b>300</b>
ProTec ZP T1H-xxx-3+0-R	59.0360

## ProTec ZP T1H 3+0

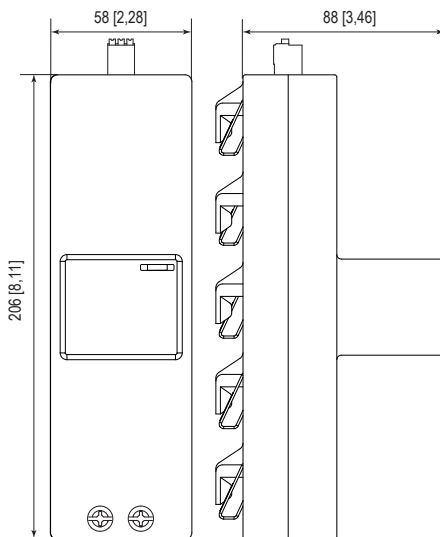
### Interne Konfiguration



### Zeichenerklärung

- L Außenleiter
- ⚡ Schutzleiter (PE)
- PEN Schutz- & Neutralleiter-Kombination

### Abmessungen & Gewicht



### Abmessungen & Verpackung

ProTec ZP T1H-xxx-3+0-R		300
Einzelgewicht	Gramm [Pfund]	1006 [2,217]
Einzelgerät		3 Module
Verpackungsmaße (H x B x L)		75 x 116 x 220 mm [2,9 x 4,5 x 8,6"]
Verpackungseinheit		1 Einheit

mm  
[Zoll]

Die Informationen in diesem Dokument sind freibleibend.



Kombi-Blitzstromableiter  
**ProTec ZP T1H 3+1**  
 Typ 1 + 2 • Class I + II



Anwendungsgebiet: Hauptverteilung,  
 40-mm-Sammelschienensysteme  
 Verteilungsnetze: TN-S, TT  
 Schutzpfade: L-N,N-PE (nur L-PE in TN-S-Systemen)  
 Ableitvermögen:  $I_{imp} = 12,5 \text{ kA}$  (10/350  $\mu\text{s}$ )  
 $I_n = 20 \text{ kA}$  (8/20  $\mu\text{s}$ )  
 IEC/EN: Typ 1+2 / Class I+II  
 Technologie: Hybrid  
 Technologie: Gasgefüllte Funkenstrecke in Serie mit  
 Hochleistungs-Metalloxid-Varistor  
 Leckstrom: Kein Leckstrom  
 Folgestrom: Kein Folgestrom  
 Gehäuseausführung: Kompakt  
 Konformität: EN 61643-11:2012  
 IEC 61643-11:2011

**Technische Daten**

ProTec ZP T1H-xxx-3+1-R

300

**IEC**

Nennspannung AC (50/60Hz)	$U_o/U_n$	230/400V
Höchste Dauerspannung (AC)	(L-N) $U_c$	300V
	(N-PE) $U_c$	305V
Nennableitstoßstrom (8/20 $\mu\text{s}$ )	(L-N)/(N-PE) $I_n$	20kA / 80kA
Maximaler Ableitstoßstrom (8/20 $\mu\text{s}$ )	(L-N)/(N-PE) $I_{max}$	50kA / 100kA
Blitzstoßstrom (10/350 $\mu\text{s}$ )	(L-N)/(N-PE) $I_{imp}$	12,5kA / 50kA
Spezifische Energie	(L-N)/(N-PE) W/R	39kJ/ $\Omega$ / 625kJ/ $\Omega$
Ladung	(L-N)/(N-PE) Q	6,25As / 25As
Schutzpegel	(L-N)/(N-PE) $U_p$	1500V / 1500V
Folgestromlöschvermögen	(N-PE) $I_{fi}$	100A <sub>RMS</sub>
Ansprechzeit	(L-N)/(N-PE) $t_A$	< 100ns / < 100ns
Vorsicherung (max)		315A gG / 250A gG
Kurzschlussfestigkeit (AC)	$I_{SCCR}$	25kA / 50kA
TOV-Festigkeit 120min	(L-N) $U_T$	442V
TOV-Festigkeit 200ms	(N-PE) $U_T$	1200V

**Mechanisch**

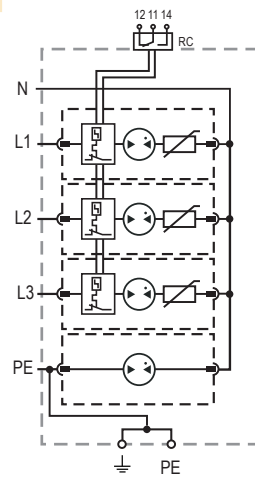
Betriebstemperaturbereich	$T_a$	-40 °C bis +85 °C [-40 °F bis +185 °F]
Zulässige Luftfeuchtigkeit	RH	5%... 95%
Einsatzhöhe über NN		4000m [13123ft]
Anzugsdrehmoment	$M_{max}$	4,5Nm [39,9 lbf-in]
Leiterquerschnitt (max)		35 mm <sup>2</sup> (starr, mehrdrähtig) / 25 mm <sup>2</sup> (feindrähtig)
		2 AWG (starr, mehrdrähtig) / 4 AWG (feindrähtig)
Montageart		40-mm-Sammelschienensysteme
Schutzart		IP 30 (eingebaut in Kombination mit Abdeckung)
Gehäusematerial		Thermoplast: Brennbarkeitsklasse UL 94 V-0
Funktionsüberwachung		Ja
Funktions-/Defektanzeige		Meldeanzeige grün / nicht grün
Fernmeldekontakte (RC)		Ja
RC-Schaltleistung		AC: 250V/ 1A, 125V/ 1A; DC: 48V/0,5A, 24V/0,5A, 12V/0,5A
RC-Leiterquerschnitt (max)		1,5 mm <sup>2</sup> (starr) / 16 AWG (starr)

**Bestellinformationen**

Bestellnummer	300
ProTec ZP T1H-xxx-3+1-R	59.0361

## ProTec ZP T1H 3+1

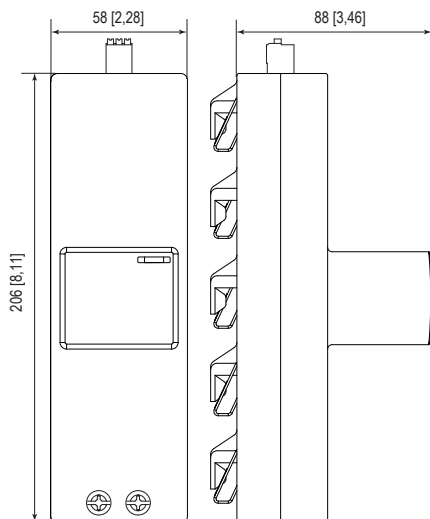
### Interne Konfiguration



### Zeichenerklärung

- L Außenleiter
- ⊥ Schutzleiter (PE)
- PE Schutzleiter

### Abmessungen & Gewicht



### Abmessungen & Verpackung

ProTec ZP T1H-xxx-3+1-R		300
Einzelgewicht	Gramm [Pfund]	1016 [2,239]
Einzelgerät		3 Module
Verpackungsmaße (H x B x L)		75 x 116 x 220 mm [2,9 x 4,5 x 8,6"]
Verpackungseinheit		1 Einheit

mm  
[Zoll]

Die Informationen in diesem Dokument sind freibleibend.

