

# Steckbare SPDs, mehrpolig

## ProTec T1HS 3+1

### Typ 1+2 • Class I+II



Anwendungsgebiet: Hauptverteilung  
 Verteilungsnetze: TT, TN-S  
 Schutzpfade: L-PE, N-PE  
 Ableitvermögen:  $I_{imp} = 25 \text{ kA}$  (10/350  $\mu\text{s}$ )  
 $I_n = 25 \text{ kA}$  (8/20  $\mu\text{s}$ )  
 IEC/EN-Kategorie: Typ 1+2 / Class I+II  
 Technologie: Gasgefüllte Funkenstrecke (L-N) in Serie mit Hochleistungs-Metalloxid-Varistor  
 Gehäuseausführung: Steckbar  
 Konformität: EN 61643-11:2012  
 IEC 61643-11:2011

## Technische Daten

ProTec T1HS-xxx-3+1(-R)

300

### IEC

Nennspannung AC (50/60 Hz)	$U_o / U_n$	240V
Höchste Dauerspannung (AC)	(L-N) / (N-PE) $U_c$	300V / 305V
Nennableitstoßstrom (8/20 $\mu\text{s}$ )	(L-N) / (N-PE) $I_n$	25kA / 100kA
Maximaler Ableitstoßstrom (8/20 $\mu\text{s}$ )	(L-N) / (N-PE) $I_{max}$	65kA / 130kA
Blitzstoßstrom (10/350 $\mu\text{s}$ )	(L-N) / (N-PE) $I_{imp}$	25kA / 100kA
Spezifische Energie	(L-N)/(N-PE) W/R	156,2kJ/ $\Omega$ / 2500 kJ/ $\Omega$
Ladung	(L-N)/(N-PE) Q	12,5As / 50As
Schutzpegel	(L-N) / (N-PE) $U_p$	1500V / 1500V
Bemessungsstrom	$I_L$	125A
Ansprechzeit	(L-N) / (N-PE) $t_A$	$\leq 100 \text{ ns}$ / $\leq 100 \text{ ns}$
Vorsicherung (max)		315A gG
Kurzschlussfestigkeit (AC)	$I_{SCCR}$	50kA
TOV-Festigkeit 120min	(L-N) $U_T$	442V
TOV-Festigkeit 200ms	(N-PE) $U_T$	1200V

### Mechanisch

Betriebstemperaturbereich	$T_a$	-40 °C bis +85 °C [-40 °F bis +185 °F]
Zulässige Luftfeuchtigkeit	RH	5%... 95%
Einsatzhöhe über NN		4000m [13123 ft]
Anzugsdrehmoment	$M_{max}$	4,5Nm [39,9 lbf-in]
Leiterquerschnitt (max)		35 mm <sup>2</sup> (starr, mehrdrähtig) / 25 mm <sup>2</sup> (feindrähtig) 2 AWG (starr, mehrdrähtig) / 4 AWG (feindrähtig)
Montageart		35-mm-Hutschiene, EN 60715
Schutzart		IP 20 (eingebaut)
Gehäusematerial		Thermoplast: Brennbarkeitsklasse UL 94 V-0
Schutz gegen thermische Überlastung		Ja
Funktions-/Defektanzeige		Meldeanzeige grün / nicht grün
Fernmeldekontakte (RC)		Optional
RC-Schaltleistung		AC: 250V/1A, 125V/1A; DC: 48V/0,5A, 24V/0,5A, 12V/0,5A
RC-Leiterquerschnitt (max)		1,5 mm <sup>2</sup> (starr) / 16 AWG (starr)

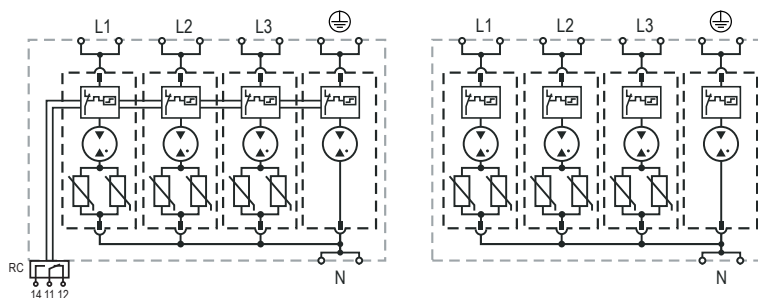
### Bestellinformationen

Bestellnummer		300
ProTec T1HS-xxx-3+1		59.0306
ProTec T1HS-xxx-3+1-R (mit Fernmeldekontakten)		59.0307
ProTec T1HS-xxx-P		59.0302
ProTube T1HS-100-P		59.0303

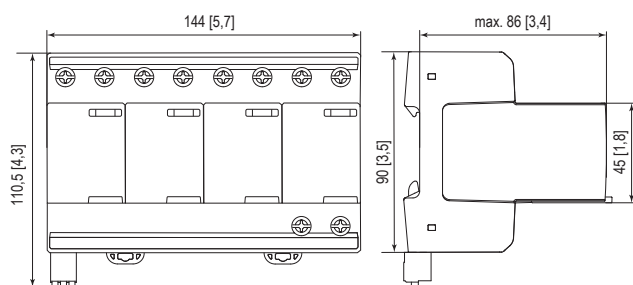
### Interne Konfiguration

#### Zeichenerklärung

- L Außenleiter
- N Neutraleiter
- ⊕ Schutzleiter (PE)
- RC Fernmeldekontakte optional



### Abmessungen & Verpackung



Abmessungen & Verpackung		
<b>ProTec T1HS-xxx-3+1</b>		<b>300</b>
Einzelgewicht	Gramm [Pfund]	420 [0,92]
<b>ProTec T1HS-xxx-3+1-R</b>		<b>300</b>
Einzelgewicht	Gramm [Pfund]	427 [0,94]
Abmessungen DIN 43880		8 TE
Verpackungsmaße (H x B x L)		109 x 115 x 352 mm [4,3 x 4,5 x 13,8"]
Verpackungseinheit		2 Einheiten

### Stecker, interne Konfiguration

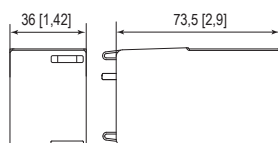
ProTec T1HS-xxx-P



ProTube T1HS-100-P



### Abmessungen & Verpackung



Abmessungen & Verpackung		
<b>ProTec T1HS-xxx-P</b>		<b>300</b>
Einzelgewicht	Gramm [Pfund]	155 [0,34]
<b>ProTube T1HS-100-P</b>		<b>100</b>
Einzelgewicht	Gramm [Pfund]	120 [0,26]
Abmessungen DIN 43880		2 TE
Verpackungsmaße (H x B x L)		109 x 115 x 352 mm [4,3 x 4,5 x 13,8"]
Verpackungseinheit		14 Einheiten

mm  
[Zoll]

Die Informationen in diesem Dokument sind freibleibend.