

Steckbare SPDs, mehrpolig

ProTec T2-ADV 3+1

Typ 2 • Class II • Typ 1CA



Anwendungsgebiet: Unterverteilung
 Verteilungsnetze: TT, TN-S
 Schutzpfade: L-N, N-PE
 Ableitvermögen: $I_n = 20 \text{ kA}$ (8/20 μs)
 $I_{\text{max}} = 50 \text{ kA}$ (8/20 μs)
 IEC/EN/UL-Kategorie: Typ 2 / Class II / Typ 1CA
 Technologie: Hochleistungs-Metalloxid-Varistor und Gasgefüllte Funkenstrecke
 Gehäuseausführung: Steckbar
 Konformität: EN 61643-11:2012
 IEC 61643-11:2011
 UL 1449 4th Edition

Technische Daten

ProTec T2-ADV-xxx-3+1(-R)

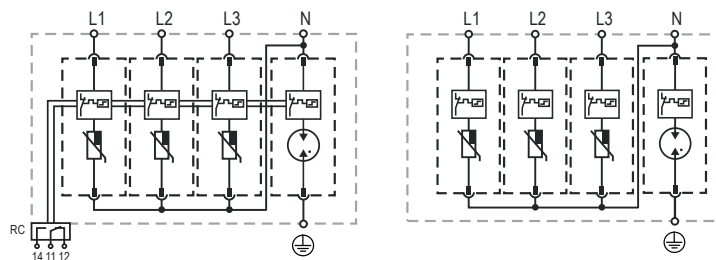
		300	350
IEC			
Nennspannung AC (50/60Hz)	U_o/U_n	240V	277V
Höchste Dauerspannung (AC)	(L-N) U_c	300V	350V
	(N-PE) U_c	305V	305V
Nennableitstoßstrom (8/20 μs)	(L-N)/(N-PE) I_n	20 kA / 40 kA	20 kA / 40 kA
Maximaler Ableitstoßstrom (8/20 μs)	(L-N)/(N-PE) I_{max}	50 kA / 65 kA	50 kA / 65 kA
Schutzpegel	(L-N)/(N-PE) U_p	1300V / 1500V	1700V / 1500V
Folgestromlöschvermögen	(N-PE) I_{fi}		100 A _{RMS}
Ansprechzeit	(L-N)/(N-PE) t_A		< 25 ns / < 100 ns
Vorsicherung (max)			160 A gG
Kurzschlussfestigkeit (AC)	I_{SCCR}		50 kA
TOV-Festigkeit 5s	(L-N) U_T	337V	403V
TOV-Verhalten 120min	(L-N) U_T	442V	528V
	Modus	Ausfallsicher	Ausfallsicher
TOV-Festigkeit 200ms	(N-PE) U_T		1200V
UL			
Höchste Dauerspannung (AC)	(L-N)/(N-PE) MCOV	300V / 305V	350V / 305V
Begrenzungsspannung	(L-N)/(N-PE) VPR	900V / 1000V	1200V / 1000V
Nennableitstoßstrom (8/20 μs)	(L-N)/(N-PE) I_n		20 kA / 20 kA
Kurzschlussfestigkeit (AC)	(L-N) SCCR	150 kA	200 kA
Mechanisch			
Betriebstemperaturbereich	T_a	-40 °C bis +85 °C [-40 °F bis +185 °F]	
Zulässige Luftfeuchtigkeit	RH	5%... 95%	
Einsatzhöhe über NN		4000 m [13123 ft]	
Anzugsdrehmoment	M_{max}	4,5 Nm [39,9 lbf-in]	
Leiterquerschnitt (max)		35 mm ² (starr, mehrdrähtig) / 25 mm ² (feindrähtig)	
		2 AWG (starr, mehrdrähtig) / 4 AWG (feindrähtig)	
Montageart		35-mm-Hutschiene, EN 60715	
Schutzart		IP 20 (eingebaut)	
Gehäusematerial		Thermoplast: Brennbarkeitsklasse UL 94 V-0	
Schutz gegen thermische Überlastung		Ja	
Funktions-/Defektanzeige		Meldeanzeige Grün / Nicht Grün	
Fernmeldekontakte (RC)		Optional	
RC-Schaltleistung		AC: 250V/1A, 125V/1A; DC: 48V/0,5A, 24V/0,5A, 12V/0,5A	
RC-Leiterquerschnitt (max)		1,5 mm ² (starr) / 16 AWG (starr)	
Bestellinformationen			
Bestellnummer		300	350
ProTec T2-ADV-xxx-3+1		59.0256	59.0258
ProTec T2-ADV-xxx-3+1-R (mit Fernmeldekontakten)		59.0257	59.0259
ProTec T2-ADV-xxx-P		59.0204	59.0204
ProTube T2-ADV-40-P		59.0275	59.0275

ProTec T2-ADV 3+1

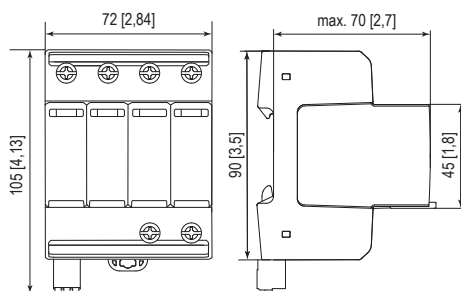
Interne Konfiguration

Zeichenerklärung

- L Außenleiter
- N Neutraleiter
- ⊕ Schutzleiter (PE)
- RC Fernmeldekontakte optional



Abmessungen & Gewicht



Abmessungen & Verpackung

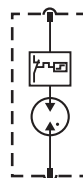
		300	350
ProTec T2-ADV-xxx-3+1			
Einzelgewicht	Gramm	481	496
	Pfund	1,060	1,093
ProTec T2-ADV-xxx-3+1-R			
Einzelgewicht	Gramm	490	505
	Pfund	1,080	1,113
Abmessungen DIN 43880		4 TE	
Verpackungsmaße (H x B x L)		109 x 115 x 352 mm [4,3 x 4,5 x 13,8"]	
Verpackungseinheit		4 Einheiten	

Stecker, interne Konfiguration

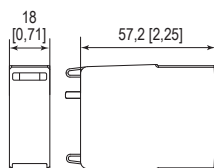
ProTec T2-ADV-xxx-P



ProTube T2-ADV-40-P



Abmessungen & Gewicht



Abmessungen & Verpackung

		300	350
ProTec T2-ADV-xxx-P			
Einzelgewicht	Gramm	65	70
	Pfund	0,143	0,154
ProTube T2-ADV-40-P			40
Einzelgewicht	Gramm	42	
	Pfund	0,093	
Abmessungen DIN 43880		1 TE	
Verpackungsmaße (H x B x L)		109 x 115 x 352 mm [4,3 x 4,5 x 13,8"]	
Verpackungseinheit		24 Einheiten	

mm
[Zoll]

Die Informationen in diesem Dokument sind freibleibend.



Raycap

www.raycap.com

© 2018 Raycap All rights reserved.
G29-00-622