

# Überspannungsschutz SafeTec T2 2+0 Class II • Typ 2 • Type 1CA



Anwendungsgebiet: Unterverteilung  
 Verteilungsnetze: TN-S  
 Schutzpfade: L-N, N-PE  
 IEC/EN/UL-Kategorie: Class II/Typ 2/Type 1CA  
 Vorteile: Strombegrenzende Technologie  
 Gehäuseausführung: Steckbar  
 Konformität: IEC 61643-11: 2011  
 EN 61643-11: 2012+A11: 2018  
 UL 1449 5th Edition

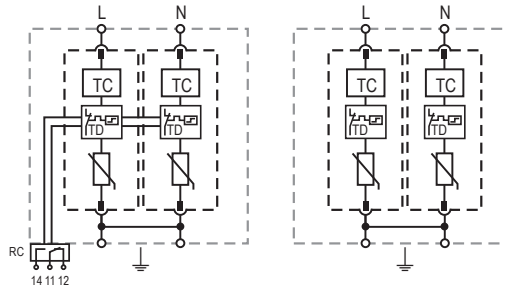
## Technische Daten

SafeTec T2-xxx-2+0(-R)		75	150	300	350	480	550	750	880
<b>Elektrische Daten nach IEC/EN</b>									
Nennspannung AC (50/60 Hz)	$U_o/U_n$	60V	120V	240V	277V	400V	400V	600V	600V
Höchste Dauerspannung (AC)	$U_c$	75V	150V	300V	350V	480V	550V	750V	880V
Nennableitstoßstrom (8/20 $\mu$ s)	$I_n$	20 kA	20 kA	20 kA	20 kA	20 kA	20 kA	20 kA	20 kA
Maximaler Ableitstoßstrom (8/20 $\mu$ s)	$I_{max}$	50 kA	50 kA	50 kA	50 kA	50 kA	50 kA	35 kA	35 kA
Schutzpegel	$U_p$	800V	1250V	1650V	1750V	2300V	2500V	3500V	3600V
Ansprechzeit	$t_A$	< 25 ns							
Überstromschutz (max) bei 25 kA/50 kA		315 A/250 AgG							
Kurzschlussfestigkeit (AC)	$I_{SCCR}$	25 kA/50 kA							
TOV-Festigkeit 120 min	$U_T$	150V	255V	442V	529V	762V	918V	1200V	1250V
Anzahl der Ports		1							
<b>Elektrische Daten nach UL</b>									
Höchste Dauerspannung (AC)	MCOV	75V	150V	300V	350V	480V	550V	750V	880V
Begrenzungsspannung	VPR	600V	700V	1200V	1200V	1500V	1800V	2500V	2500V
Nennableitstoßstrom (8/20 $\mu$ s)	$I_n$	20 kA	20 kA	20 kA	20 kA	20 kA	20 kA	20 kA	20 kA
Kurzschlussfestigkeit (AC)	SCCR	85 kA	200 kA	150 kA	200 kA	200 kA	200 kA	200 kA	200 kA
<b>Zusätzliche elektrische Parameter - Standardmäßig (Tests nur im Raycap-Testlabor durchgeführt)</b>									
Restspannung bei 5 kA (8/20 $\mu$ s)	$U_{res}$	400V	750V	1000V	1300V	1600V	1900V	2700V	2800V
Überstromschutz (min)		80 A gG							
<b>Mechanisch &amp; Umgebungsbedingungen</b>									
Betriebstemperaturbereich	$T_a$	-40 °C bis +85 °C [-40 °F bis +185 °F]							
Zulässige Luftfeuchtigkeit	RH	5% ... 95%							
Verschmutzungsgrad		2							
Einsatzhöhe über NN (max)		4000 m [13123 ft]							
Anzugsdrehmoment	$M_{max}$	4,5 Nm [40 lbf-in]							
Leiterquerschnitt (max)		35 mm <sup>2</sup> (starr, mehrdrätig) / 25 mm <sup>2</sup> (feindrätig) 2 AWG (starr, mehrdrätig) / 4 AWG (feindrätig)							
Montageart		35-mm-Hutschiene, EN 60715							
Schutzart		IP 20 (integriert)							
Gehäusematerial		Thermoplast: Brennbarkeitsklasse UL 94 V-0							
Schutz gegen thermische Überlastung		Ja							
Funktions-/Defektanzeige		Meldeanzeige grün / nicht grün							
Fernmeldekontakte (RC)		Optional							
RC-Schaltleistung		AC: 250V/1A, 125V/1A; DC: 48V/0,5A, 24V/0,5A, 12V/0,5A							
RC-Leiterquerschnitt (max)		1,5 mm <sup>2</sup> (starr) / 16 AWG (starr)							

## Interne Konfiguration

### Zeichenerklärung

- L Außenleiter-Anschluss
- N Neutraleiter-Anschluss
- ⏚ PE/G-Leiteranschluss
- RC Fernmeldekontakt-Anschluss (optional)
- TC Thermische Regelung
- TD Thermischer Trennschalter



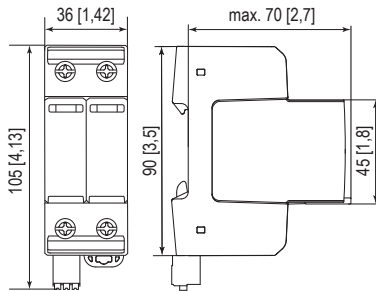
### SafeTec T2-xxx-2+0(-R)

#### Bestellinformationen

Bestellnummer	75	150	300	350	480	550	750	880
SafeTec T2-xxx-2+0	59.0345	59.0148	59.0150	59.0152	59.0154	59.0156	59.0158	59.0160
SafeTec T2-xxx-2+0-R (mit Fernmeldekontakten)	59.0346	59.0149	59.0151	59.0153	59.0155	59.0157	59.0159	59.0161
SafeTec T2-xxx-P (Stecker)	59.0125	59.0126	59.0127	59.0128	59.0129	59.0299	59.0130	59.0131

## Abmessungen & Verpackung

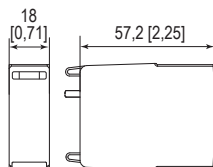
mm [Zoll]



#### Kompletteinheit

SafeTec T2-xxx-2+0	75	150	300	350	480	550	750	880	
Gewicht	gramm	247	257	263	279	281	291	307	311
	pfund	0,545	0,567	0,580	0,616	0,620	0,642	0,677	0,686
<b>SafeTec T2-xxx-2+0-R</b>									
Gewicht	gramm	256	266	272	288	290	300	316	320
	pfund	0,565	0,587	0,600	0,635	0,640	0,662	0,697	0,706
Abmessungen DIN 43880	2 TE/36 mm [1,42"]								
Verpackungsmaße (H x B x L)	102 x 46 x 110 mm [4,0 x 1,8 x 4,3"]								
Standardbestellmenge	1 Stück								

## Ersatzstecker



#### Einheit

SafeTec T2-xxx-P	75	150	300	350	480	550	750	880	
Gewicht	gramm	58	63	66	74	75	90	88	90
	pfund	0,128	0,139	0,146	0,163	0,165	0,176	0,194	0,198
Abmessungen DIN 43880	1 TE/18 mm [0,71"]								
Verpackungsmaße (H x B x L)	73 x 24 x 49 mm [2,9 x 0,9 x 1,9"]								
Standardbestellmenge	1 Stück								

Die Informationen in diesem Dokument sind freibleibend.

