

# Überspannungsschutz

## SafeTec T2 4+0

Class II • Typ 2 • Type 1CA



Anwendungsgebiet: Unterverteilung  
 Verteilungsnetze: TN-S  
 Schutzpfade: L-PE, N-PE  
 IEC/EN/UL-Kategorie: Class II/Typ 2/Type 1CA  
 Vorteile: Strombegrenzende Technologie  
 Gehäuseausführung: Steckbar  
 Konformität: IEC 61643-11: 2011  
 EN 61643-11: 2012+A11: 2018  
 UL 1449 5th Edition

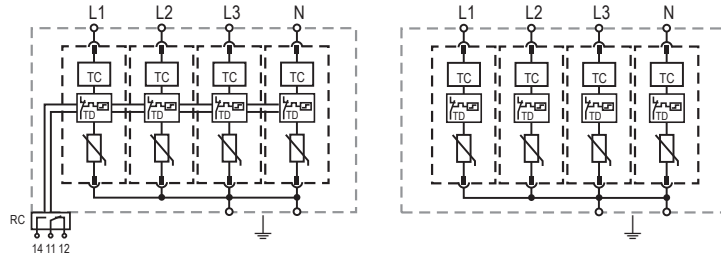
### Technische Daten

SafeTec T2-xxx-4+0(-R)		150	300	350	480	550
<b>Elektrische Daten nach IEC/EN</b>						
Nennspannung AC (50/60 Hz)	$U_o/U_n$	120 V	240 V	277 V	400 V	400 V
Höchste Dauerspannung (AC)	$U_c$	150 V	300 V	350 V	480 V	550 V
Nennableitstoßstrom (8/20 $\mu$ s)	$I_n$	20 kA	20 kA	20 kA	20 kA	20 kA
Maximaler Ableitstoßstrom (8/20 $\mu$ s)	$I_{max}$	50 kA	50 kA	50 kA	50 kA	50 kA
Schutzpegel	$U_p$	1250 V	1650 V	1750 V	2300 V	2500 V
Ansprechzeit	$t_A$			< 25 ns		
Überstromschutz (max) bei 25 kA/50 kA				315 A/250 AgG		
Kurzschlussfestigkeit (AC)	$I_{SCCR}$			25 kA/50 kA		
TOV-Festigkeit 120 min	$U_T$	255 V	442 V	529 V	762 V	918 V
Anzahl der Ports				1		
<b>Elektrische Daten nach UL</b>						
Höchste Dauerspannung (AC)	MCOV	150 V	300 V	350 V	480 V	550 V
Begrenzungsspannung	VPR	700 V	1200 V	1200 V	1500 V	1800 V
Nennableitstoßstrom (8/20 $\mu$ s)	$I_n$	20 kA	20 kA	20 kA	20 kA	20 kA
Kurzschlussfestigkeit (AC)	SCCR	200 kA	150 kA	200 kA	200 kA	200 kA
<b>Zusätzliche elektrische Parameter - Standardmäßig (Tests nur im Raycap-Testlabor durchgeführt)</b>						
Restspannung bei 5 kA (8/20 $\mu$ s)	$U_{res}$	750 V	1000 V	1300 V	1600 V	1900 V
Überstromschutz (min)				80 A gG		
<b>Mechanisch &amp; Umgebungsbedingungen</b>						
Betriebstemperaturbereich	$T_a$	-40 °C bis +85 °C [-40 °F bis +185 °F]				
Zulässige Luftfeuchtigkeit	RH	5 % ... 95 %				
Verschmutzungsgrad		2				
Einsatzhöhe über NN (max)		4000 m [13123 ft]				
Anzugsdrehmoment	$M_{max}$	4,5 Nm [40 lbf-in]				
Leiterquerschnitt (max)		35 mm <sup>2</sup> (starr, mehrdrätig) / 25 mm <sup>2</sup> (feindrätig) 2 AWG (starr, mehrdrätig) / 4 AWG (feindrätig)				
Montageart		35-mm-Hutschiene, EN 60715				
Schutzart		IP 20 (integriert)				
Gehäusematerial		Thermoplast: Brennbarkeitsklasse UL 94 V-0				
Schutz gegen thermische Überlastung		Ja				
Funktions-/Defektanzeige		Meldeanzeige grün / nicht grün				
Fernmeldekontakte (RC)		Optional				
RC-Schaltleistung		AC: 250V/1A, 125V/1A; DC: 48V/0,5A, 24V/0,5A, 12V/0,5A				
RC-Leiterquerschnitt (max)		1,5 mm <sup>2</sup> (starr) / 16 AWG (starr)				

## Interne Konfiguration

### Zeichenerklärung

L	Außenleiter-Anschluss
N	Neutralleiter-Anschluss
⏚	PE/G-Leiteranschluss
RC	Fernmeldekontakt-Anschluss (optional)
TC	Thermische Regelung
TD	Thermischer Trennschalter



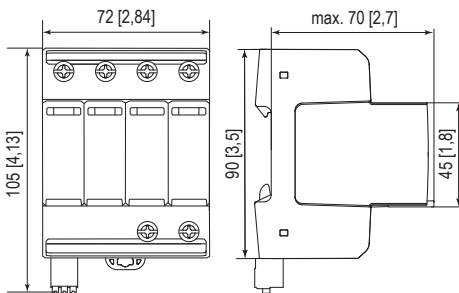
### SafeTec T2-xxx-4+0(-R)

#### Bestellinformationen

Bestellnummer	150	300	350	480	550
SafeTec T2-xxx-4+0	59.0176	59.0178	59.0180	59.0182	59.0184
SafeTec T2-xxx-4+0-R (mit Fernmeldekontakten)	59.0177	59.0179	59.0181	59.0183	59.0185
SafeTec T2-xxx-P (Stecker)	59.0126	59.0127	59.0128	59.0129	59.0299

## Abmessungen & Verpackung

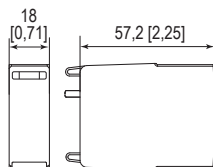
mm [Zoll]



#### Kompletteinheit

SafeTec T2-xxx-4+0	150	300	350	480	550	
Gewicht	gramm	476	488	520	524	544
	pfund	1,050	1,077	1,147	1,156	1,200
<b>SafeTec T2-xxx-4+0-R</b>						
Gewicht	gramm	485	487	529	533	553
	pfund	1,070	1,097	1,167	1,176	1,220
Abmessungen DIN 43880	4 TE/72 mm [2,84"]					
Verpackungsmaße (H x B x L)	102 x 82 x 110 mm [4,0 x 3,2 x 4,3"]					
Standardbestellmenge	1 Stück					

## Ersatzstecker



#### Einheit

SafeTec T2-xxx-P	150	300	350	480	550	
Gewicht	gramm	63	66	74	75	80
	pfund	0,139	0,146	0,163	0,165	0,176
Abmessungen DIN 43880	1 TE/18 mm [0,71"]					
Verpackungsmaße (H x B x L)	73 x 24 x 49 mm [2,9 x 0,9 x 1,9"]					
Standardbestellmenge	1 Stück					

Die Informationen in diesem Dokument sind freibleibend.

