

Blitz- und Überspannungsschutz
ProTec T1S 1+0
 Class I • Class II • Typ 1 • Typ 2



Anwendungsgebiet: Hauptverteilung
 Verteilungsnetze: TN-S, TN-C, TT (nur L-N), IT (nur 440)
 Schutzpfade: L-PE, N-PE (nur TN-S and IT), L-PEN, L-N
 IEC/EN-Kategorie: Class I+II / Typ 1+2
 Gehäuseausführung: Steckbar
 Konformität: IEC 61643-11:2011
 EN 61643-11:2012+A11:2018

Technische Daten

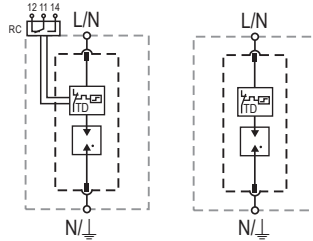
ProTec T1S-xxx-1+0(-R)		275	440*
Elektrische Daten nach IEC			
Nennspannung AC (50/60Hz)	U_o / U_n	240 V	400 V
Höchste Dauerspannung (AC)	U_c	275 V	440 V
Nennableitstoßstrom (8/20 μ s)	I_n	25 kA	25 kA
Maximaler Ableitstoßstrom (8/20 μ s)	I_{max}	65 kA	50 kA
Blitzstoßstrom (10/350 μ s)	I_{imp}	25 kA	25 kA
Spezifische Energie	W/R	156,2 kJ/ Ω	156,2 kJ/ Ω
Ladung	Q	12,5 As	12,5 As
Schutzpegel	U_p	1500 V	2500 V
Ansprechzeit	t_A	< 100 ns	< 100 ns
Überstromschutz (max)		315 A gG	315 A gG / 250 A gG
Kurzschlussfestigkeit (AC)	I_{SCCR}	50 kA	50 kA / 100 kA
Folgestromlöschvermögen	I_{fi}	50 kA	50 kA / 100 kA
TOV 120min	U_T / modus	442 V / Festigkeit	762 V / Ausfallsicher
TOV-Ausfallsicher 200ms	U_T	-	1640 V
Anzahl der Ports			1
Zusätzliche elektrische Parameter - Standardmäßig (Tests nur im Raycap-Testlabor durchgeführt)			
Restspannung bei 5kA (8/20 μ s)	U_{res}	1400 V	1500 V
Überstromschutz (min)		250 A gG	250 A gG
Zusätzliche elektrische Parameter - Erweitert (Zusätzlich von VDE getestet)			
Kurzschlussfestigkeit (AC)	I_{SCCR}		100 kA
Überstromschutz (max)		315 A gG	250 A gG
Mechanisch & Umgebungsbedingungen			
Betriebstemperaturbereich	T_a	-40 °C bis +85 °C [-40 °F bis +185 °F]	
Zulässige Luftfeuchtigkeit	RH	5%...95%	
Verschmutzungsgrad		2	
Einsatzhöhe über NN (max)		2000 m [6562 ft]	
Anzugsdrehmoment	M_{max}	4,5 Nm [40 lbf-in]	
Leiterquerschnitt (max)		35 mm ² (starr, mehrdrähtig) / 25 mm ² (feindrähtig) 2 AWG (starr, mehrdrähtig) / 4 AWG (feindrähtig)	
Montageart		35-mm-Hutschiene, EN 60715	
Schutzart		IP 20 (integriert)	
Gehäuseausführung: Material		Thermoplast: Brennbarkeitsklasse UL 94 V-0	
Schutz gegen thermische Überlastung		Ja	
Funktions-/Defektanzeige		Meldeanzeige grün / nicht grün	
Fernmeldekontakte (RC)		Optional	
RC-Schaltleistung		AC: 250 V / 1 A, 125 V / 1 A; DC: 48 V / 0,5 A, 24 V / 0,5 A, 12 V / 0,5 A	
RC-Leiterquerschnitt (max)		1,5 mm ² (starr) / 16 AWG (starr)	

*Keine VDE-Zertifizierung.

Interne Konfiguration

Zeichenerklärung

- L Außenleiter-Anschluss
- N Neutralleiter-Anschluss
- ⏚ PE-Leiteranschluss
- RC Fernmeldekontakt-Anschluss (optional)
- TD Thermischer Trennschalter



ProTec T1S-xxx-1+0(-R)

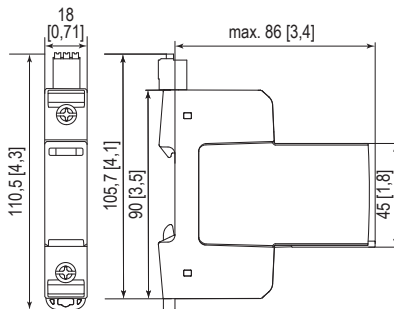
Bestellinformationen

Bestellcode	275	440*
ProTec T1S-xxx-1+0	59.0738	59.A517
ProTec T1S-xxx-1+0-R (mit Fernmeldekontakten)	59.0739	59.A518
ProTec T1S-xxx-P (Stecker)	59.0384	59.A515

*Keine VDE-Zertifizierung.

Abmessungen & Verpackung

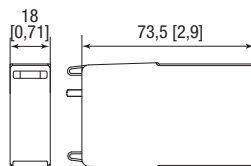
mm [Zoll]



Kompletteinheit

ProTec T1S-xxx-1+0	275	440*	
Einzelgewicht	gramm [pfund]	173 [0,381]	178 [0,392]
ProTec T1S-xxx-1+0-R	275	440*	
Einzelgewicht	gramm [pfund]	180 [0,396]	185 [0,407]
Abmessungen DIN 43880	1 TE / 18 [71]		
Verpackungsmaße (H x B x L)	102 x 28 x 110 mm [4,0 x 1,1 x 4,3"]		
Standardbestellmenge	1 Stück		

Ersatzstecker



Einheit

ProTec T1S-xxx-P	275	440*	
Einzelgewicht	gramm [pfund]	105 [0,231]	110 [0,242]
Abmessungen DIN 43880	1 TE / 18 [0,71]		
Verpackungsmaße (H x B x L)	91 x 24 x 49 mm [3,6 x 0,9 x 1,9"]		
Standardbestellmenge	1 Stück		

Die Informationen in diesem Dokument sind freibleibend.

