

# Blitz- und Überspannungsschutz

## ProTec T1S 2+0

Class I • Class II • Typ 1 • Typ 2



Anwendungsgebiet: Hauptverteilung  
 Verteilungsnetze: TN-S  
 Schutzpfade: L-PE, N-PE  
 IEC/EN-Kategorie: Class I+II / Typ 1+2  
 Gehäuseausführung: Steckbar  
 Konformität: IEC 61643-11: 2011  
 EN 61643-11: 2012+A11:2018

### Technische Daten

ProTec T1S-xxx-2+0(-R)

275

#### Elektrische Daten nach IEC/EN

Nennspannung AC (50/60 Hz)	$U_o/U_n$	240V
Höchste Dauerspannung (AC)	$U_c$	275V
Nennableitstoßstrom (8/20 $\mu$ s)	$I_n$	25 kA
Maximaler Ableitstoßstrom (8/20 $\mu$ s)	$I_{max}$	65 kA
Blitzstoßstrom (10/350 $\mu$ s)	$I_{imp}$	25 kA
Spezifische Energie	W/R	156,2 kJ/ $\Omega$
Ladung	Q	12,5 As
Schutzpegel	$U_p$	1500V
Ansprechzeit	$t_A$	< 100 ns
Überstromschutz (max) bei 50 kA		315 A gG
Kurzschlussfestigkeit (AC)	$I_{SCCR}$	50 kA
Folgestromlöschvermögen	$I_{fi}$	50 kA <sub>RMS</sub>
TOV-Festigkeit 120min	$U_T$	442V
Anzahl der Ports		1

#### Mechanisch & Umgebungsbedingungen

Betriebstemperaturbereich	$T_a$	-40 °C bis +85 °C [-40 °F bis +185 °F]
Zulässige Luftfeuchtigkeit	RH	5%...95%
Einsatzhöhe über NN (max)		2000 m [6562 ft]
Anzugsdrehmoment	$M_{max}$	4,5 Nm [39,9 lbf-in]
Leiterquerschnitt (max)		35 mm <sup>2</sup> (starr, mehrdrähtig) / 25 mm <sup>2</sup> (feindrähtig) 2 AWG (starr, mehrdrähtig) / 4 AWG (feindrähtig)
Montageart		35 mm-Hutschiene, EN 60715
Schutzart		IP 20 (integriert)
Gehäusematerial		Thermoplast: Brennbarkeitsklasse UL 94 V-0
Schutz gegen thermische Überlastung		Ja
Funktions-/Defektanzeige		Meldeanzeige grün/nicht grün
Fernmeldekontakte (RC)		Optional
RC-Schaltleistung		AC: 250V/1A, 125V/1A; DC: 48V/0,5A, 24V/0,5A, 12V/0,5A
RC-Leiterquerschnitt (max)		1,5 mm <sup>2</sup> (starr) / 16 AWG (starr)

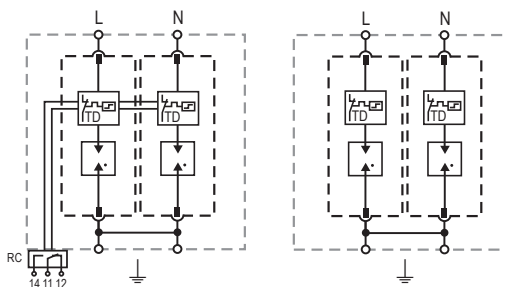
#### Bestellinformationen

Bestellnummer	275
ProTec T1S-xxx-2+0	59.0740
ProTec T1S-xxx-2+0-R (mit Fernmeldekontakten)	59.0741
ProTec T1S-xxx-P (Stecker)	59.0384

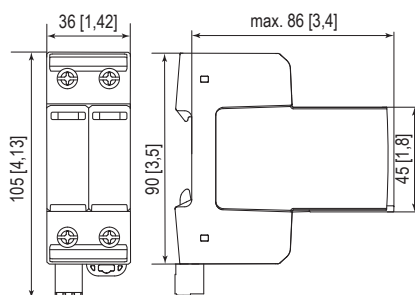
### Interne Konfiguration

#### Zeichenerklärung

- L Außenleiter-Anschluss
- N Neutralleiter-Anschluss
- ⏚ PE/G Leiteranschluss
- RC Fehrmeldekontakt-Anschluss (optional)
- TD Thermischer Trennschalter



### Kompletteinheit

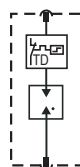


#### Kompletteinheit – Abmessungen & Verpackung

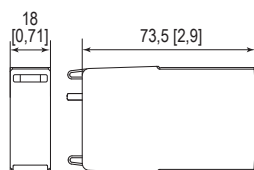
<b>ProTec T1S-xxx-2+0</b>	<b>275</b>
Gewicht	gramm [pfund] 340 [0,749]
<b>ProTec T1S-xxx-2+0-R</b>	<b>275</b>
Gewicht	gramm [pfund] 349 [0,769]
Abmessungen DIN 43880	2 TE / 36 mm [1,42"]
Verpackungsmaße (H x B x L)	102 x 46 x 110 mm [4,0 x 1,8 x 4,3"]
Standardbestellmenge	1 Stück

### Stecker, interne Konfiguration

#### ProTec T1S-xxx-P



### Ersatzstecker



#### Einzelgerät – Abmessungen & Verpackung

<b>ProTec T1S-xxx-P</b>	<b>275</b>
Gewicht	gramm [pfund] 105 [0,231]
Abmessungen DIN 43880	1 TE / 18 [0,71"]
Verpackungsmaße (H x B x L)	91 x 24 x 49 mm [3,6 x 0,9 x 1,9"]
Standardbestellmenge	1 Stück

mm  
[Zoll]

Die Informationen in diesem Dokument sind freibleibend.

