

Blitz- und Überspannungsschutz

ProTec T1S 4+0

Class I • Class II • Typ 1 • Typ 2



Anwendungsgebiet: Hauptverteilung
 Verteilungsnetze: TN-S
 Schutzpfade: L-PE, N-PE
 IEC/EN-Kategorie: Class I+II / Typ 1+2
 Gehäuseausführung: Steckbar
 Konformität: IEC 61643-11: 2011
 EN 61643-11: 2012+A11:2018

Technische Daten

ProTec T1S-xxx-4+0(-R)

275

Elektrische Daten nach IEC/EN

Nennspannung AC (50/60 Hz)	U_o/U_n	240V
Höchste Dauerspannung (AC)	U_c	275V
Nennableitstoßstrom (8/20 μ s)	I_n	25 kA
Maximaler Ableitstoßstrom (8/20 μ s)	I_{max}	65 kA
Blitzstoßstrom (10/350 μ s)	I_{imp}	25 kA
Spezifische Energie	W/R	156,2 kJ/ Ω
Ladung	Q	12,5 As
Schutzpegel	U_p	1500V
Ansprechzeit	t_A	< 100 ns
Überstromschutz (max) bei 50 kA		315 A gG
Kurzschlussfestigkeit (AC)	I_{SCCR}	50 kA
Folgestromlösungsvermögen	I_{fi}	50 kA _{RMS}
TOV-Festigkeit 120min	U_T	442V
Anzahl der Ports		1

Mechanisch & Umgebungsbedingungen

Betriebstemperaturbereich	T_a	-40 °C bis +85 °C [-40 °F bis +185 °F]
Zulässige Luftfeuchtigkeit	RH	5%...95%
Einsatzhöhe über NN (max)		2000 m [6562 ft]
Anzugsdrehmoment	M_{max}	4,5 Nm [39,9 lbf-in]
Leiterquerschnitt (max)		35 mm ² (starr, mehrdrähtig) / 25 mm ² (feindrähtig) 2 AWG (starr, mehrdrähtig) / 4 AWG (feindrähtig)
Montageart		35 mm-Hutschiene, EN 60715
Schutzart		IP 20 (integriert)
Gehäusematerial		Thermoplast: Brennbarkeitsklasse UL 94 V-0
Schutz gegen thermische Überlastung		Ja
Funktions-/Defektanzeige		Meldeanzeige grün/nicht grün
Fernmeldekontakte (RC)		Optional
RC-Schaltleistung		AC: 250V/1A, 125V/1A; DC: 48V/0,5A, 24V/0,5A, 12V/0,5A
RC-Leiterquerschnitt (max)		1,5 mm ² (starr) / 16 AWG (starr)

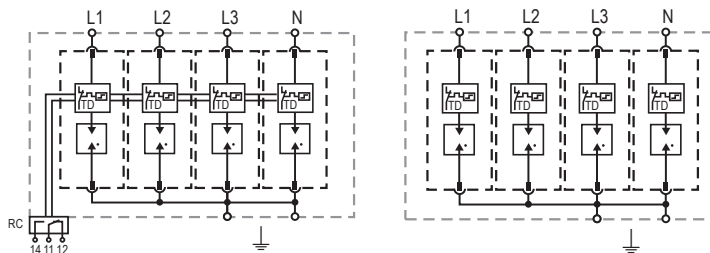
Bestellinformationen

Bestellnummer	275
ProTec T1S-xxx-4+0	59.0744
ProTec T1S-xxx-4+0-R (mit Fernmeldekontakten)	59.0745
ProTec T1S-xxx-P (Stecker)	59.0384

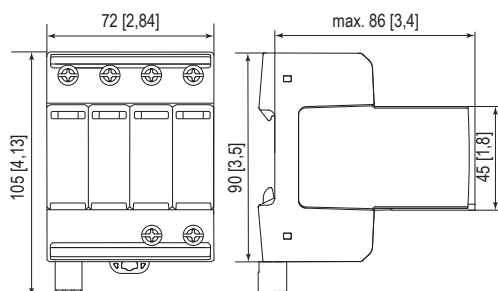
Interne Konfiguration

Zeichenerklärung

- L Außenleiter-Anschluss
- N Neutralleiter-Anschluss
- PE/G Leiteranschluss
- RC Fermmeldekontakt-Anschluss (optional)
- TD Thermischer Trennschalter



Kompletteinheit

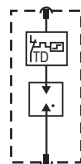


Kompletteinheit – Abmessungen & Verpackung

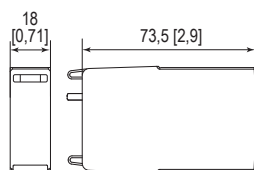
ProTec T1S-xxx-4+0	275
Gewicht	gramm [pfund]
	672 [1,481]
ProTec T1S-xxx-4+0-R	275
Gewicht	gramm [pfund]
	681 [1,501]
Abmessungen DIN 43880	4 TE / 72 mm [2,84"]
Verpackungsmaße (H x B x L)	102 x 82 x 110 mm [4,0 x 3,2 x 4,3"]
Standardbestellmenge	1 Stück

Stecker, interne Konfiguration

ProTec T1S-xxx-P



Ersatzstecker



Einzelgerät – Abmessungen & Verpackung

ProTec T1S-xxx-P	275
Gewicht	gramm [pfund]
	105 [0,231]
Abmessungen DIN 43880	1 TE / 18 [0,71"]
Verpackungsmaße (H x B x L)	91 x 24 x 49 mm [3,6 x 0,9 x 1,9"]
Standardbestellmenge	1 Stück

mm
[Zoll]

Die Informationen in diesem Dokument sind freibleibend.