

Überspannungsschutz mit integrierter Sicherung

ProTec T2F 1+0

Class II • Class III • Typ 2 • Typ 3



Anwendungsgebiet: Unterverteilung
 Verteilungsnetze: TN-S, TN-C, TT (nur L-N)
 Schutzpfade: L-PE, N-PE (nur TN-S), L-PEN, L-N
 IEC/EN-Kategorie: Class II+III / Typ 2+3
 Gehäuseausführung: Steckbar
 Konformität: IEC 61643-11:2011
 EN 61643-11:2012+A11:2018

Technische Daten

ProTec T2F-xxx-1+0(-R)

300

Elektrische Daten nach IEC

Nennspannung AC (50/60 Hz)	U_o/U_n	240V
Höchste Dauerspannung (AC)	U_c	300V
Nennableitstoßstrom (8/20 μ s)	I_n	20kA
Maximaler Ableitstoßstrom (8/20 μ s)	I_{max}	40kA
Leerlaufspannung kombinierter Stoß (1.2/50 μ s)	U_{oc}	6kV
Kurzschlußstrom kombinierter Stoß (8/20 μ s)	I_{cw}	3kA
Schutzpegel	U_p	1500V
Ansprechzeit	t_A	< 25ns
Überstromschutz		Nicht notwendig
Kurzschlussfestigkeit (AC)	I_{SCCR}	50kA
TOV-Festigkeit 5s	U_T	337V
TOV-Verhalten 120min	U_T	442V
	Modus	Ausfallsicher
Anzahl der Ports		1

Mechanisch & Umgebungsbedingungen

Betriebstemperaturbereich	T_a	-40 °C bis +85 °C [-40 °F bis +185 °F]
Zulässige Luftfeuchtigkeit	RH	5%...95%
Einsatzhöhe über NN (max)		4000m [13123 ft]
Anzugsdrehmoment	M_{max}	4,5Nm [39.9 lbf-in]
Leiterquerschnitt (max)		35mm ² (starr, mehrdrähtig) / 25mm ² (feindrähtig) 2 AWG (starr, mehrdrähtig) / 4 AWG (feindrähtig)
Montageart		35-mm-Hutschiene, EN 60715
Schutzart		IP 20 (integriert)
Gehäusematerial		Thermoplast: Brennbarkeitsklasse UL 94 V-0
Schutz gegen thermische Überlastung		Ja
Funktions-/Defektanzeige		Meldeanzeige grün / nicht grün
Fernmeldekontakte (RC)		Optional
RC-Schaltleistung		AC: 250V/1A, 125V/1A; DC: 48V/0,5A, 24V/0,5A, 12V/0,5A
RC-Leiterquerschnitt (max)		1,5mm ² (starr) / 16 AWG (starr)

Bestellinformationen

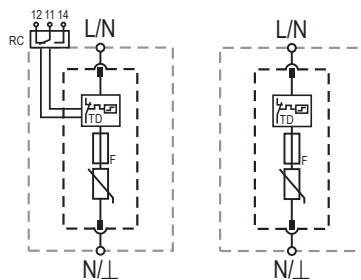
Bestellnummer	300
ProTec T2F-xxx-1+0	59.A250
ProTec T2F-xxx-1+0-R (mit Fernmeldekontakten)	59.A251
ProTec T2F-xxx-P (Stecker)	59.A258

ProTec T2F 1+0

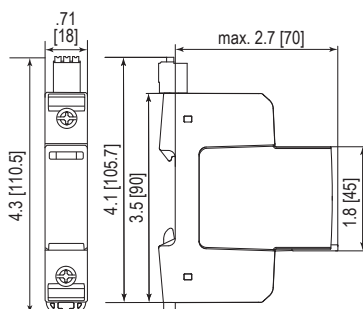
Interne Konfiguration

Zeichenerklärung

- L Außenleiter-Anschluss
- N Neutralleiter-Anschluss
- ⏚ PE/G-Leiteranschluss
- RC Fernmeldekontakt-Anschluss (optional)
- TD Thermischer Trennschalter
- F Integrierte, überspannungstragfähige Sicherung



Kompletteinheit

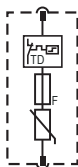


Kompletteinheit – Abmessungen & Verpackung

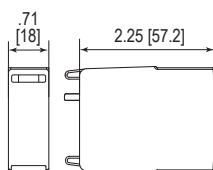
ProTec T2F-xxx-1+0		300
Gewicht	gramm	145
	pfund	0,320
ProTec T2F-xxx-1+0-R		
Gewicht	gramm	155
	pfund	0,342
Abmessungen DIN 43880	1 TE / 18 mm [0,71"]	
Verpackungsmaße (H x B x L)	109 x 115 x 352 mm [4,3 x 4,5 x 13,8"]	
Standardbestellmenge	1 Stück	

Stecker, interne Konfiguration

ProTec T2F-xxx-P



Ersatzstecker



Einzelgerät – Abmessungen & Verpackung

ProTec T2F-xxx-P		300
Gewicht	gramm	69
	pfund	0,152
Abmessungen DIN 43880	1 TE / 18mm [0,71"]	
Verpackungsmaße (H x B x L)	83 x 115 x 305 mm [3,2 x 4,5 x 12"]	
Standardbestellmenge	1 Stück	

mm
[Zoll]

Die Informationen in diesem Dokument sind freibleibend.