

# Überspannungsschutz mit integrierter Sicherung

## ProTec T2F 2+0

Class II • Class III • Typ 2 • Typ 3



Anwendungsgebiet: Unterverteilung  
 Verteilungsnetze: TN-S  
 Schutzpfade: L-PE, N-PE  
 IEC/EN-Kategorie: Class II+III / Typ 2+3  
 Gehäuseausführung: Steckbar  
 Konformität: IEC 61643-11:2011  
 EN 61643-11:2012+A11:2018

### Technische Daten

ProTec T2F-xxx-2+0(-R)

**300**

#### Elektrische Daten nach IEC

Nennspannung AC (50/60 Hz)	$U_o/U_n$	240V
Höchste Dauerspannung (AC)	$U_c$	300V
Nennableitstoßstrom (8/20 $\mu$ s)	$I_n$	20kA
Maximaler Ableitstoßstrom (8/20 $\mu$ s)	$I_{max}$	40kA
Schutzpegel	$U_p$	1500V
Leerlaufspannung kombinierter Stoß (1.2/50 $\mu$ s)	$U_{oc}$	6kV
Kurzschlußstrom kombinierter Stoß (8/20 $\mu$ s)	$I_{cw}$	3kA
Ansprechzeit	$t_A$	< 25ns
Überstromschutz		Nicht notwendig
Kurzschlussfestigkeit (AC)	$I_{SCCR}$	50kA
TOV-Festigkeit 5s	$U_T$	337V
TOV-Verhalten 120min	$U_T$	442V
	Modus	Ausfallsicher
Anzahl der Ports		1

#### Mechanisch & Umgebungsbedingungen

Betriebstemperaturbereich	$T_a$	-40 °C bis +85 °C [-40 °F bis +185 °F]
Zulässige Luftfeuchtigkeit	RH	5%...95%
Einsatzhöhe über NN (max)		4000m [13123 ft]
Anzugsdrehmoment	$M_{max}$	4,5Nm [39.9 lbf-in]
Leiterquerschnitt (max)		35mm <sup>2</sup> (starr, mehrdrähtig) / 25mm <sup>2</sup> (feindrähtig) 2 AWG (starr, mehrdrähtig) / 4 AWG (feindrähtig)
Montageart		35-mm-Hutschiene, EN 60715
Schutzart		IP 20 (integriert)
Gehäusematerial		Thermoplast: Brennbarkeitsklasse UL 94 V-0
Schutz gegen thermische Überlastung		Ja
Funktions-/Defektanzeige		Meldeanzeige grün / nicht grün
Fernmeldekontakte (RC)		Optional
RC-Schaltleistung		AC: 250V/1A, 125V/1A; DC: 48V/0,5A, 24V/0,5A, 12V/0,5A
RC-Leiterquerschnitt (max)		1,5mm <sup>2</sup> (starr) / 16 AWG (starr)

#### Bestellinformationen

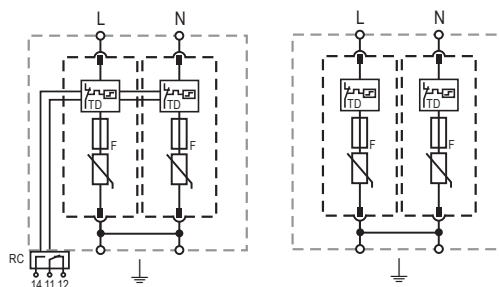
Bestellnummer	<b>300</b>
ProTec T2F-xxx-2+0	59.A252
ProTec T2F-xxx-2+0-R (mit Fernmeldekontakten)	59.A253
ProTec T2F-xxx-P (Stecker)	59.A258

## ProTec T2F 2+0

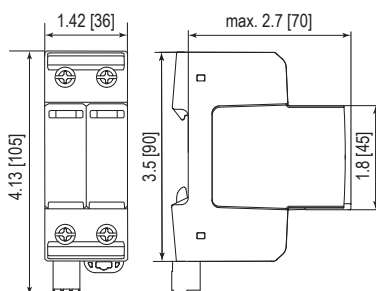
### Interne Konfiguration

#### Zeichenerklärung

- L Außenleiter-Anschluss
- N Neutralleiter-Anschluss
- ⏏ PE/G-Leiteranschluss
- RC Fernmeldekontakt-Anschluss (optional)
- TD Thermischer Trennschalter
- F Integrierte, überspannungstragfähige Sicherung



### Kompletteinheit

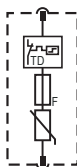


#### Kompletteinheit – Abmessungen & Verpackung

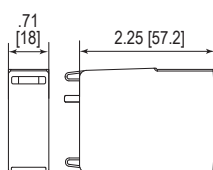
<b>ProTec T2F-xxx-2+0</b>		<b>300</b>
Gewicht	gramm	268
	pfund	0,591
<b>ProTec T2F-xxx-2+0-R</b>		
Gewicht	gramm	278
	pfund	0,613
Abmessungen DIN 43880	2 TE / 36 [1,42"]	
Verpackungsmaße (H x B x L)	109 x 115 x 352 mm [4,3 x 4,5 x 13,8"]	
Standardbestellmenge	1 Stück	

### Stecker, interne Konfiguration

#### ProTec T2F-xxx-P



### Ersatzstecker



#### Einzelgerät – Abmessungen & Verpackung

<b>ProTec T2F-xxx-P</b>		<b>300</b>
Gewicht	gramm	69
	pfund	0,152
Abmessungen DIN 43880	1 TE / 18 mm [0,71"]	
Verpackungsmaße (H x B x L)	83 x 115 x 305 mm [3,2 x 4,5 x 12"]	
Standardbestellmenge	1 Stück	

mm  
[Zoll]

Die Informationen in diesem Dokument sind freibleibend.