



Anwendungsgebiet: Hauptverteilung  
 Verteilungsnetze: TN-S  
 Schutzpfade: L-PE, N-PE  
 IEC/EN -Kategorie: Class I+II / Typ 1+2  
 Gehäuseausführung: Steckbar  
 Konformität: IEC 61643-11:2011  
 EN 61643-11:2012+A11:2018

### Technische Daten

ProTec T1-xxx-2+0-LH(-R)

300

#### Elektrische Daten nach IEC

Nennspannung AC (50/60Hz)	$U_o / U_n$	240V
Höchste Dauerspannung (AC)	$U_c$	300V
Nennableitstoßstrom (8/20 $\mu$ s)	$I_n$	20 kA
Maximaler Ableitstoßstrom (8/20 $\mu$ s)	$I_{max}$	40 kA
Blitzstoßstrom (10/350 $\mu$ s)	$I_{imp}$	12,5 kA
Spezifische Energie	W/R	39 kJ/ $\Omega$
Ladung	Q	6,25 As
Schutzpegel	$U_p$	1500V
Ansprechzeit	$t_A$	< 25 ns
Überstromschutz (max)		160 A gG
Kurzschlussfestigkeit (AC)	$I_{scCR}$	50 kA
TOV-Festigkeit 5s	$U_T$	337V
TOV 120min	$U_T$	442V
	modus	Ausfallsicher
Anzahl der Ports		1

#### Zusätzliche elektrische Parameter (Tests nur im Raycap-Testlabor durchgeführt)

Restspannung bei 5kA (8/20 $\mu$ s)	$U_{res}$	700V
Überstromschutz (min)		160 A gG

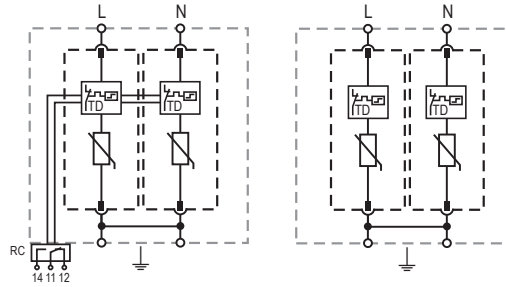
#### Mechanisch & Umgebungsbedingungen

Betriebstemperaturbereich	$T_a$	-40 °C to +85 °C [-40 °F to +185 °F]
Zulässige Luftfeuchtigkeit	RH	5%...95%
Verschmutzungsgrad		2
Einsatzhöhe über NN (max)		4000 m [13123 ft]
Anzugsdrehmoment	$M_{max}$	4,5 Nm [40 lbf-in]
Leiterquerschnitt (max)		35 mm <sup>2</sup> (starr, mehrdrätig) / 25 mm <sup>2</sup> (feindrätig) 2 AWG (starr, mehrdrätig) / 4 AWG (feindrätig)
Montageart		35-mm-Hutschiene, EN 60715
Schutzart		IP 20 (integriert)
Gehäusematerial		Thermoplast: Brennbarkeitsklasse UL 94 V-0
Schutz gegen thermische Überlastung		Ja
Funktions-/Defektanzeige		Meldeanzeige grün / nicht grün
Fernmeldekontakte (RC)		Optional
RC-Schaltleistung		AC: 250V/1A, 125V/1A; DC: 48V/0,5A, 24V/0,5A, 12V/0,5A
RC-Leiterquerschnitt (max)		1,5 mm <sup>2</sup> (Solid) / 16 AWG (Solid)

## Interne Konfiguration

### Zeichenerklärung

- L Außenleiter-Anschluss
- N Neutralleiter-Anschluss
- ⏚ PE-Leiteranschluss
- RC Fernmeldekontakt-Anschluss (optional)
- TD Thermischer Trennschalter



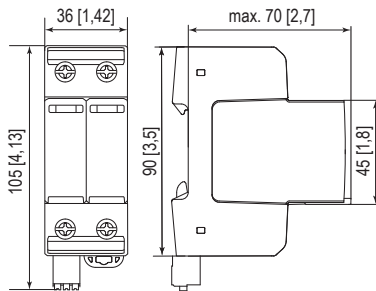
### ProTec T1-xxx-2+0-LH(-R)

#### Bestellinformationen

Bestellcode	<b>300</b>
ProTec T1-xxx-2+0-LH	59.A373
ProTec T1-xxx-2+0-LH-R (mit Fernmeldekontakten)	59.A374
ProTec T1-xxx-LH-P (Stecker)	59.A383

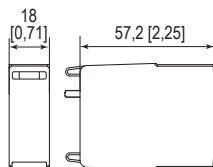
## Abmessungen & Verpackung

mm [Zoll]



Kompletteinheit		<b>300</b>
<b>ProTec T1-xxx-2+0-LH</b>		
Einzelgewicht	pfund	0,809
	gramm	367
<b>ProTec T1-xxx-2+0-LH-R</b>		
Einzelgewicht	pfund	0,820
	gramm	372
Abmessungen DIN 43880	2 TE / 36 [1,42"]	
Verpackungsmaße (H x B x L)	102 x 46 x 110 mm [4,0 x 1,8 x 4,3"]	
Standardbestellmenge	1 Stück	

## Ersatzstecker



Einheit		<b>300</b>
<b>ProTec T1-xxx-LH-P</b>		
Einzelgewicht	pfund	0,255
	gramm	116
Abmessungen DIN 43880	1 TE / 18 [0,71"]	
Verpackungsmaße (H x B x L)	73 x 24 x 49 mm [2,9 x 0,9 x 1,9"]	
Standardbestellmenge	1 Stück	

Die Informationen in diesem Dokument sind freibleibend.

