



IEC/EN-Kategorie: D1/C1/C2/C3

Ableitvermögen: I_n : 10kA, I_{max} : 20kA, I_{imp} : 2.0kA

Spannung: 24, 48, 24/5V DC

Höchste Betriebsspannung: U_c : 33, 54, 33/7,5VDC

Frequenzbereich: 30MHz

Gehäuse: Edelstahl IP54

Anschlüsse: Verbindungskabel 1 mm², 250 mm lang

Gehäuseausführung: Schlauchverschraubung

Konformität: IEC/EN 61643-21



IEC 60079-0:2011

IEC 60079-11:2011



EN 60079-0:2012+A11:2013

EN 60079-11:2012



UL 60079-0, 6th Edition

UL 60079-11, 6th Edition

CAN/CSA C22.2 No. 60079-0:2015

CAN/CSA C22.2 No. 60079-11:2014



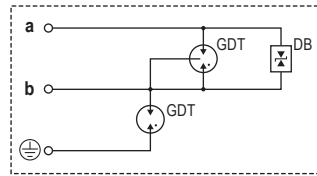
Technische Daten

PLPEx Serie		PLP-24Ex	PLP2-24Ex	PLP2-48Ex	PLP-24/5Ex	PLP3L-24Ex
Typ						
Intrinsische Sicherheitsparameter						
IECEX BAS 14.0167X		Ex ia IIC T6 Ga (-30°C ≤ 50°C), Ex ia IIIC T85°C Da (-30°C ≤ 50°C)				
Basefa14ATEX0364X		II 1G Ex ia IIC T6 Ga (-30°C ≤ 50°C), II 1D Ex ia IIIC T85°C Da (-30°C ≤ 50°C)				
SGSNA/18/BAS/00003		Class I, Zone 0 AEx ia IIC T6 Ga (-30°C ≤ 50°C), Ex ia IIC T6 Ga (-30°C ≤ 50°C), Zone 20 AEx ia IIIC T85°C Da (-30°C ≤ 50°C), Ex ia IIIC T85°C Da (-30°C ≤ 50°C)				
Maximale Eingangsspannung	U_i			50V		
Maximaler Eingangsstrom	I_i			800 mA		
Maximale Eingangsleistung	P_i			2W		
Maximale interne Induktivität	L_i			60 μH		
Elektrische						
Nennbetriebsspannung (DC)	U_n	24V	24V	48V	24V/5V	24V
Höchste Dauerspannung (DC)	U_c	33V	33V	54V	33V/7.5V	33V
Nennansprechspannung	(Außenleiter-Erde)	584-864V	584-864V	584-864V	584-864V	584-864V
	(Außenleiter-Außenleiter)	36-44V	36-44V	58-68V	36-44V, 9-13V	36-44V
Gesamt-Nennableitstoßstrom (8/20 μs)	I_n	5kA	10kA	10kA	10kA	7,5kA
Gesamt-Ableitstoßstrom (8/20 μs)	I_{max}	10kA	20kA	20kA	20kA	15kA
Gesamt-Ableitstrom (10/350 μs)	I_{imp}	1,0kA	2,0kA	2,0kA	2,0kA	1,5kA
Restspannung bei I_{max} (8/20 μs)	(Außenleiter-Erde) U_{res}	< 1,3kV	< 1,3kV	< 1,3kV	< 1,3kV	< 1,3kV
Ansprechzeit-Überspannungsschutz	t_A			< 1 ns		
Schutz-Isolationswiderstand (Außenleiter-Außenleiter)	R_{iso}	> 32 MΩ	> 32 MΩ	> 32 MΩ	> 32 MΩ/75 kΩ	> 32 MΩ
Isolationswiderstand bei U (Außenleiter-Erde) = 500VDC	R			> 1 GΩ		
Transversalkapazität	C			< 30 pF		
Grenzfrequenz	f_G			30 MHz		
Mechanisch						
Umgebungstemperaturbereich		-30 °C < Ta < +60 °C [-22 °F < Ta < +140 °F]				
Verbindungskabel	D × L	1 mm ² × 250 mm [17 AWG × 9,8"]				
Schutzart laut IEC/EN 60529		IP 54				
Gehäusematerial		Edelstahl				
Abmessungen	Länge	78 mm [3,07"]	120 mm [4,72"]	120 mm [4,72"]	120 mm [4,72"]	120 mm [4,72"]
Bestellinformationen						
Bestellnummer		PLP-24Ex	PLP2-24Ex	PLP2-48Ex	PLP-24/5Ex	PLP3L-24Ex
1/2" NPT		127 594	127 600	127 597	127 603	127 606
M20 × 1.5		127 595	127 601	127 598	127 604	127 607
G 1/2" (BSP 1/2 inch)		127 596	127 602	127 599	127 605	127 608

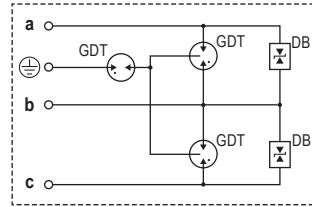
RayDat PLP Ex Serie

Interne Konfiguration

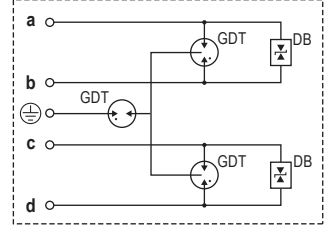
Zeichenerklärung
 DB Diodenbaugruppe
 GDT Gasableiter



PLP-24Ex

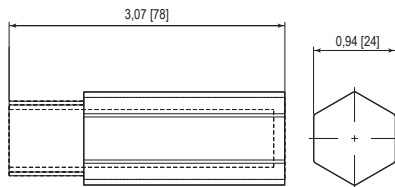


PLP3L-24Ex

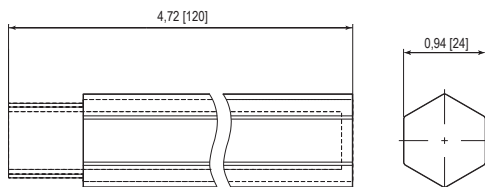


PLP2-24Ex
 PLP2-48Ex
 PLP-24/5Ex

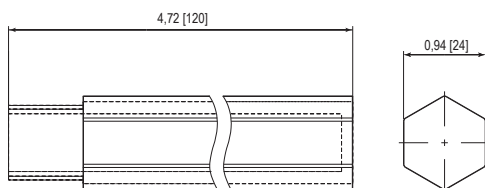
Abmessungen & Verpackung



PLP-24Ex	PLP-24 Ex 1/2" NPT	PLP-24 Ex M 20 x 1/2"	PLP-24 Ex G 1/2"
Abmessungen			
Einzelgewicht	170 g [5,99 oz]		
Verpackungsmaße (Einzelgerät)	34 x 34 x 108 mm [1,34 x 1,34 x 4,25"]		
Mindeverpackungseinheit	1 Stück		



PLP2-xxEx	PLP2-xx Ex 1/2" NPT	PLP2-xx Ex M 20 x 1/2"	PLP2-xx Ex G 1/2"
Abmessungen			
Einzelgewicht	290 g [10,22 oz]		
Verpackungsmaße (Einzelgerät)	34 x 34 x 138 mm [1,34 x 1,34 x 5,43"]		
Mindeverpackungseinheit	1 Stück		



PLP3L-24Ex	PLP3L-24 Ex 1/2" NPT	PLP3L-24 Ex M 20 x 1/2"	PLP3L-24 Ex G 1/2"
Abmessungen			
Einzelgewicht	290 g [10,22 oz]		
Verpackungsmaße (Einzelgerät)	34 x 34 x 138 mm [1,34 x 1,34 x 5,43"]		
Mindeverpackungseinheit	1 Stück		

mm
 [Zoll]

Die Informationen in diesem Dokument sind freibleibend.

