

Blitz- und Überspannungsschutz

ProTec T1 2+0 LH

Class I • Class II • Typ 1 • Typ 2



Anwendungsgebiet: Hauptverteilung
 Verteilungsnetze: TN-S
 Schutzpfade: L-PE, N-PE
 IEC/EN-Kategorie: Class I+II / Typ 1+2
 Gehäuseausführung: Steckbar
 Konformität: IEC 61643-11:2011
 EN 61643-11:2012+A11:2018

Technische Daten

ProTec T1-xxx-2+0-LH(-R)

300

Elektrische Daten nach IEC

Nennspannung AC (50/60 Hz)	U_o/U_n	240V
Höchste Dauerspannung (AC)	U_c	300V
Nennableitstoßstrom (8/20 μ s)	I_n	20 kA
Maximaler Ableitstoßstrom (8/20 μ s)	I_{max}	40 kA
Blitzstoßstrom (10/350 μ s)	I_{imp}	12.5 kA
Spezifische Energie	W/R	39 kJ/ Ω
Ladung	Q	6.25 As
Schutzpegel	U_p	1500V
Ansprechzeit	t_A	< 25 ns
Überstromschutz (max)		160 A gG
Kurzschlussfestigkeit (AC)	I_{SCCR}	50 kA
TOV-Festigkeit 5 s	U_T	337V
TOV-Festigkeit 120min	U_T	442V
	Modus	Ausfallsicher
Anzahl der Ports		1

Mechanisch & Umgebungsbedingungen

Betriebstemperaturbereich	T_a	-40 °C bis +85 °C [-40 °F bis +185 °F]
Zulässige Luftfeuchtigkeit	RH	5%...95%
Einsatzhöhe über NN (max)		4000 m [13123 ft]
Anzugsdrehmoment	M_{max}	4,5 Nm [39.9 lbf-in]
Leiterquerschnitt (max)		35 mm ² (starr, mehrdrähtig) / 25 mm ² (feindrähtig) 2 AWG (starr, mehrdrähtig) / 4 AWG (feindrähtig)
Montageart		35-mm-Hutschiene, EN 60715
Schutzart		IP 20 (integriert)
Gehäusematerial		Thermoplast: Brennbarkeitsklasse UL 94 V-0
Schutz gegen thermische Überlastung		Ja
Funktions-/Defektanzeige		Meldeanzeige grün / nicht grün
Fernmeldekontakte (RC)		Optional
RC-Schaltleistung		AC: 250V/1A, 125V/1A; DC: 48V/0.5A, 24V/0.5A, 12V/0.5A
RC-Leiterquerschnitt (max)		1.5 mm ² (starr) / 16 AWG (starr)

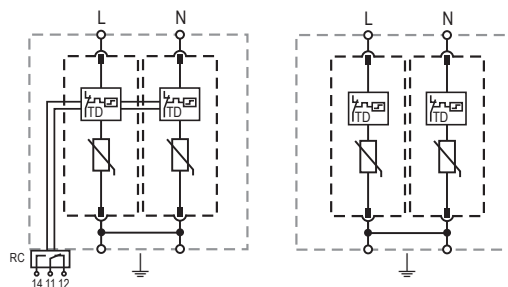
Bestellinformationen

Bestellnummer	300
ProTec T1-xxx-2+0-LH	59.A373
ProTec T1-xxx-2+0-LH-R (mit Fernmeldekontakten)	59.A374
ProTec T1-xxx-LH-P (Stecker)	59.A383

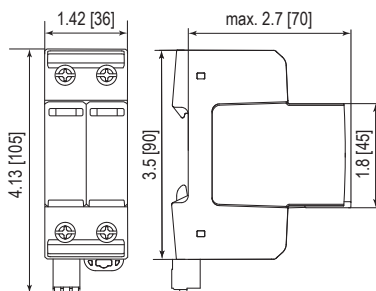
Interne Konfiguration

Zeichenerklärung

<i>L</i>	Außenleiter-Anschluss
<i>N</i>	Neutralleiter-Anschluss
\perp	PE/G-Leiteranschluss
<i>RC</i>	Fernmeldekontakt-Anschluss (optional)
<i>TD</i>	Thermischer Trennschalter



Kompletteinheit

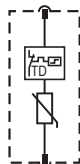


Kompletteinheit – Abmessungen & Verpackung

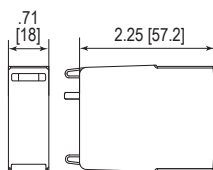
ProTec T1-xxx-2+0-LH	300
Gewicht	gramm 367
	pfund 0,809
ProTec T1-xxx-2+0-LH-R	
Gewicht	gramm 372
	pfund 0,820
Abmessungen DIN 43880	2 TE / 36 [1,42"]
Verpackungsmaße (H x B x L)	109 x 115 x 352 mm [4,3 x 4,5 x 13,8"]
Standardbestellmenge	1 Stück

Stecker, interne Konfiguration

ProTec T1-xxx-LH-P



Ersatzstecker



Einzelgerät – Abmessungen & Verpackung

ProTec T1-xxx-LH-P	300
Gewicht	gramm 116
	pfund 0,255
Abmessungen DIN 43880	1 TE / 18 [0,71"]
Verpackungsmaße (H x B x L)	109 x 115 x 352 mm [4,3 x 4,5 x 13,8"]
Standardbestellmenge	1 Stück

mm
[Zoll]

Die Informationen in diesem Dokument sind freibleibend.