

Blitz- und Überspannungsschutz

ProTec T1 4+0 LH

Class I • Class II • Typ 1 • Typ 2



Anwendungsgebiet: Hauptverteilung
 Verteilungsnetze: TN-S
 Schutzpfade: L-PE, N-PE
 IEC/EN-Kategorie: Class I+II / Typ 1+2
 Gehäuseausführung: Steckbar
 Konformität: IEC 61643-11:2011
 EN 61643-11:2012+A11:2018

Technische Daten

ProTec T1-xxx-4+0-LH(-R)

300

Elektrische Daten nach IEC

Nennspannung AC (50/60 Hz)	U_o/U_n	240V
Höchste Dauerspannung (AC)	U_c	300V
Nennableitstoßstrom (8/20 μ s)	I_n	20 kA
Maximaler Ableitstoßstrom (8/20 μ s)	I_{max}	40 kA
Blitzstoßstrom (10/350 μ s)	I_{imp}	12.5 kA
Spezifische Energie	W/R	39 kJ/ Ω
Ladung	Q	6.25 As
Schutzpegel	U_p	1500V
Ansprechzeit	t_A	< 25 ns
Überstromschutz (max)		160 A gG
Kurzschlussfestigkeit (AC)	I_{SCCR}	50 kA
TOV-Festigkeit 5 s	U_T	337V
TOV-Festigkeit 120min	U_T	442V
	Modus	Ausfallsicher
Anzahl der Ports		1

Mechanisch & Umgebungsbedingungen

Betriebstemperaturbereich	T_a	-40 °C bis +85 °C [-40 °F bis +185 °F]
Zulässige Luftfeuchtigkeit	RH	5%...95%
Einsatzhöhe über NN (max)		4000 m [13123 ft]
Anzugsdrehmoment	M_{max}	4,5 Nm [39.9 lbf-in]
Leiterquerschnitt (max)		35 mm ² (starr, mehrdrähtig) / 25 mm ² (feindrähtig) 2 AWG (starr, mehrdrähtig) / 4 AWG (feindrähtig)
Montageart		35-mm-Hutschiene, EN 60715
Schutzart		IP 20 (integriert)
Gehäusematerial		Thermoplast: Brennbarkeitsklasse UL 94 V-0
Schutz gegen thermische Überlastung		Ja
Funktions-/Defektanzeige		Meldeanzeige grün / nicht grün
Fernmeldekontakte (RC)		Optional
RC-Schaltleistung		AC: 250V/1A, 125V/1A; DC: 48V/0.5A, 24V/0.5A, 12V/0.5A
RC-Leiterquerschnitt (max)		1.5 mm ² (starr) / 16 AWG (starr)

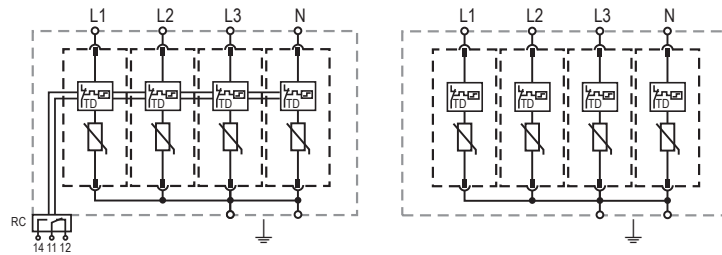
Bestellinformationen

Bestellnummer	300
ProTec T1-xxx-4+0-LH	59.A377
ProTec T1-xxx-4+0-LH-R (mit Fernmeldekontakten)	59.A378
ProTec T1-xxx-LH-P (Stecker)	59.A383

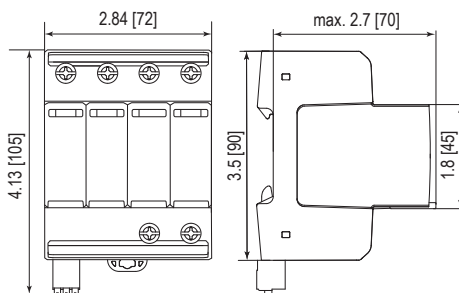
Interne Konfiguration

Zeichenerklärung

L	Außenleiter-Anschluss
N	Neutralleiter-Anschluss
⏏	PE/G-Leiteranschluss
RC	Fernmeldekontakt-Anschluss (optional)
TD	Thermischer Trennschalter



Kompletteinheit

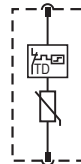


Kompletteinheit – Abmessungen & Verpackung

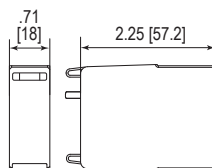
ProTec T1-xxx-4+0-LH		300
Gewicht	gramm	707
	pfund	1,558
ProTec T1-xxx-4+0-LH-R		
Gewicht	gramm	715
	pfund	1,576
Abmessungen DIN 43880		4 TE / 72 [2,84"]
Verpackungsmaße (H x B x L)		109 x 115 x 352 mm [4,3 x 4,5 x 13,8"]
Standardbestellmenge		1 Stück

Stecker, interne Konfiguration

ProTec T1-xxx-LH-P



Ersatzstecker



Einzelgerät – Abmessungen & Verpackung

ProTec T1-xxx-LH-P		300
Gewicht	gramm	116
	pfund	0,255
Abmessungen DIN 43880		1 TE / 18 [0,71"]
Verpackungsmaße (H x B x L)		109 x 115 x 352 mm [4,3 x 4,5 x 13,8"]
Standardbestellmenge		1 Stück

mm
[Zoll]

Die Informationen in diesem Dokument sind freibleibend.