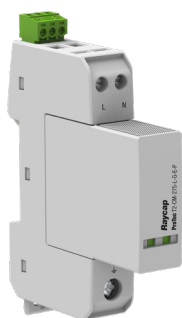


Steckbare SPD, mehrpolig
ProTec T2-CM-1+1-L-E(-R)
 Class II • Class III • Typ 2 • Typ 3



Anwendungsgebiet: Unterverteilung
 Verteilungsnetze: TT, TN-S
 Schutzpfade: L-N, N-PE
 IEC/EN/UL-Kategorie: Class II+III / Typ 2+3
 Gehäuseausführung: Steckbar
 Konformität: IEC 61643-11:2011
 EN 61643-11:2012+A11:2018

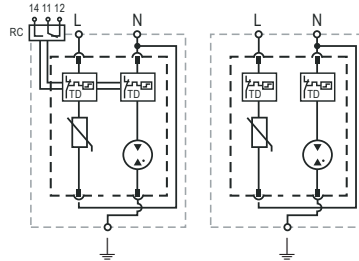
Technische Daten

ProTec T2-CM-xxx-1+1-L-E(-R)		275	440
Elektrische Daten			
Nennspannung AC (50/60Hz)	U_o	230V	230V
Höchste Dauerspannung (AC)	(L-N) U_c	275V	440V
	(N-PE) U_c	255V	255V
Nennableitstoßstrom (8/20 μ s)	(L-N)/(N-PE) I_n	10 kA/20 kA	
Maximaler Ableitstoßstrom (8/20 μ s)	(L-N)/(N-PE) I_{max}	20 kA/40 kA	
Schutzpegel für Typ 2+3	(L-N) U_p	1200V	1700V
	(N-PE) U_p	1500V	1500V
Schutzpegel nur für Type 3	(L-N) U_p	1000V	1400V
	(N-PE) U_p	1000V	1000V
Leerlaufspannung des Hybridgenerators mit kombinierten Stoß (1,2/50 μ s)	(L-N)/(N-PE) U_{oc}	6 kV/6 kV	
Kurzschlußstrom kombinierter Stoß (8/20 μ s)	(L-N)/(N-PE) I_{cw}	3 kA/3 kA	
Folgestromlöschvermögen	(N-PE) I_{fi}	100 A	
Ansprechzeit	(L-N)/(N-PE) t_A	< 25 ns / < 100 ns	
Überstromschutz (max)		100 A gG	
Kurzschlussfestigkeit	I_{SCCR}	25 kA	
TOV-Festigkeit 5s	(L-N) U_T	335V	440V
TOV 120min	(L-N) U_T /Modus	440V / Ausfallsicher	440V / Festigkeit
TOV Festigkeit 200ms	(N-PE) U_T	1200V/300A	
Anzahl der Ports		1	
Zusätzliche elektrische Parameter (Tests nur im Raycap-Testlabor durchgeführt)			
Restspannung bei 5kA (8/20 μ s)	U_{res}	1000V / 255V	1500V / 255V
Überstromschutz (min)		40 A gG	
Mechanisch & Umgebungsbedingungen			
Betriebstemperaturbereich	T_a	-40 °C to +85 °C [-40 °F to +185 °F]	
Zulässige Luftfeuchtigkeit	RH	5%...95%	
Verschmutzungsgrad		2	
Einsatzhöhe über NN (max)		2000m [6562ft]	
Anzugsdrehmoment	(L, N) M_{max}	1,2Nm [10lbf-in]	
	(PE) M_{max}	2,0Nm [17lbf-in]	
Leiterquerschnitt (max)	(L, N)	10mm ² (Starr, mehrdrähtig)/6mm ² (Feindrähtig)	
		8 AWG (Starr, mehrdrähtig)/10 AWG (Feindrähtig)	
	(PE)	35mm ² (Starr, mehrdrähtig)/25mm ² (Feindrähtig)	
		2 AWG (Starr, mehrdrähtig)/4 AWG (Feindrähtig)	
Montageart		35mm DIN Rail, EN 60715	
Schutzart		IP 20 (integriert)	
Schutz gegen thermische Überlastung		Ja	
Defektanzeige		Meldeanzeige rot	
Fernmeldekontakte (RC)		Optional	
RC-Schaltleistung		AC: 250/0,5A; DC: 60V/0,1A	
RC-Leiterquerschnitt (max)		1,5mm ² [13 AWG]	
RC-Anzugsdrehmoment	M_{max}	0,4Nm [3,5lbf-in]	

Interne Konfiguration

Zeichenerklärung

- L Außenleiter-Anschluss
- N Neutralleiter-Anschluss
- ⏚ PE-Leiteranschluss
- RC Fernmeldekontakt-Anschluss (optional)
- TD Thermischer Trennschalter



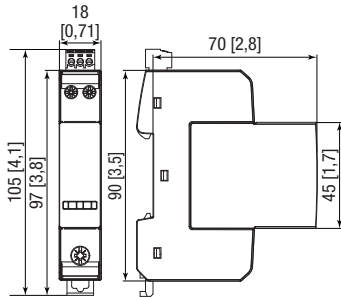
ProTec T2-CM-xxx-1+1-L-E(-R)

Bestellinformationen

Bestellnummer	275	440
ProTec T2-CM-xxx-1+1-L-E	515 596	515 661
ProTec T2-CM-xxx-1+1-L-E-R (mit Fernmeldekontakten)	515 597	515 662
ProTec T2-CM-xxx-L-G-E-P (Stecker)	515 598	515 607

Abmessungen & Verpackung

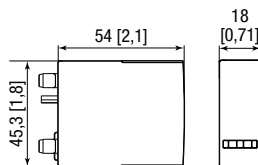
mm [Zoll]



Kompletteinheit

ProTec T2-CM-xxx-1+1-L-E		275	440
Einzelgewicht	gramm [pfund]	138 [0,304]	142 [0,313]
ProTec T2-CM-xxx-1+1-L-E-R			
Einzelgewicht	gramm [pfund]	142 [0,313]	146 [0,321]
Abmessungen DIN 43880		1 TE / 18 [0,70"]	
Verpackungsmaße (H × B × L)		83,5 × 23 × 118mm [3,3 × 0,9 × 4,6"]	
Standardbestellmenge		1 Stück	

Ersatzstecker



Einheit

ProTec T2-CM-xxx-L-G-E-P		275	440
Einzelgewicht	gramm [pfund]	65,5 [0,144]	6,5 [0,151]
Abmessungen DIN 43880		1 TE / 18 [0,70"]	
Verpackungsmaße (H × B × L)		24 × 50 × 72mm [0,9 × 2 × 2,8"]	
Standardbestellmenge		1 Stück	

Die Informationen in diesem Dokument sind freibleibend.

