



Anwendungsgebiet: Hauptverteilung,  
60-mm-Sammelschienensysteme

Verteilungsnetze: TN-C

Schutzpfade: L-PEN

IEC/EN-Kategorie: Class I+II / Typ 1+2

Gehäuseausführung: Steckbar

Konformität: IEC 61643-11:2011

EN 61643-11:2012 + A11:2018

## Technische Daten

ProTec 60 T1-xxx-3+0(-R)

300

### Elektrische Daten nach IEC

Nennspannung AC (50/60Hz)	$U_o / U_n$	240 V
Höchste Dauerspannung (AC)	$U_c$	300 V
Nennableitstoßstrom (8/20 $\mu$ s)	$I_n$	20 kA
Maximaler Ableitstoßstrom (8/20 $\mu$ s)	$I_{max}$	50 kA
Blitzstoßstrom (10/350 $\mu$ s)	$I_{imp}$	12,5 kA
Spezifische Energie	W/R	39 kJ/ $\Omega$
Ladung	Q	6,25 As
Schutzpegel	$U_p$	1500V
Ansprechzeit	$t_A$	< 25ns
Überstromschutz (max)		315 A gG
Kurzschlussfestigkeit (AC)	$I_{SCCR}$	25 kA
TOV-Festigkeit 5s	$U_T$	337 V
TOV-Festigkeit 120min	$U_T$	442 V
Anzahl der Ports		1

### Mechanische- und Umgebungs-Bedingungen

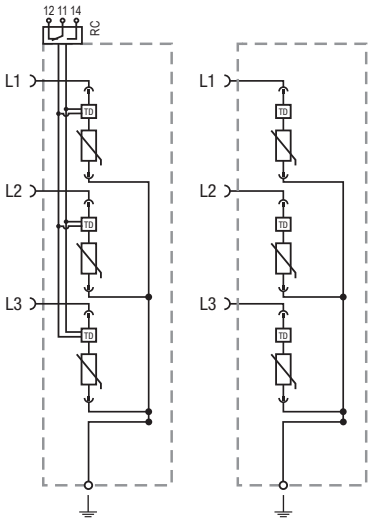
Betriebstemperaturbereich	$T_a$	-40 °C bis +85 °C [-40 °F bis +185 °F]
Zulässige Luftfeuchtigkeit	RH	5%...95%
Verschmutzungsgrad		2
Einsatzhöhe über NN (max)		4000 m [13123 ft]
Anzugsdrehmoment	$M_{max}$	PH2 / 4,5 Nm [40 lbf-in]
Leiterquerschnitt (max)		35 mm <sup>2</sup> (starr, mehrdrähtig) / 25 mm <sup>2</sup> (feindrähtig) 2 AWG (starr, mehrdrähtig) / 4 AWG (feindrähtig)
Montageart		60-mm-Sammelschienensysteme Breite: 12, 15, 20, 25, 30 mm Dicke: 5 mm, 10 mm (mit entfernten Kontaktelementen)
Schutzart		IP 20*
Gehäusematerial		Thermoplast: Brennbarkeitsklasse UL 94 V-0
Funktions-/Defektanzeige		Meldeanzeige grün / nicht grün
Fernmeldekontakte (RC)		Optional
RC-Schaltleistung		AC: 250V/1 A, 125V/1 A; DC: 48V/0,5 A, 24V/0,5 A, 12V/0,5 A
RC-Leiterquerschnitt (max)		1,5 mm <sup>2</sup> (starr) / 16 AWG (starr)

\*IP 40 (in Kombination mit Abdeckung)

Interne Konfiguration

Zeichenerklärung

- L Außenleiter-Sammelschienen-Anschluss
- ⏚ PEN-Leiteranschluss
- RC Fernmeldekontakt-Anschluss (optional)
- TD Thermischer Trennschalter



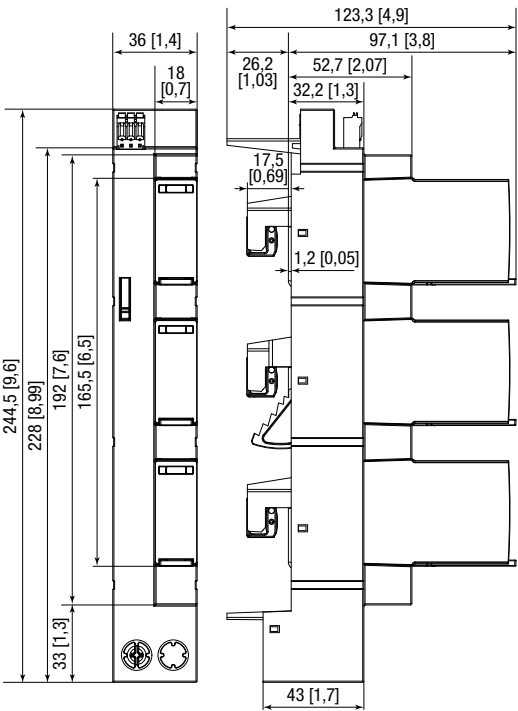
ProTec 60 T1-xxx-3+0(-R)

Bestellinformationen

Bestellnummer	300
ProTec 60 T1-xxx-3+0	515 943
ProTec 60 T1-xxx-3+0-R (mit Fernmeldekontakten)	515 944
ProTec T1-xxx-P (Stecker)	59.C345

Abmessungen & Verpackung

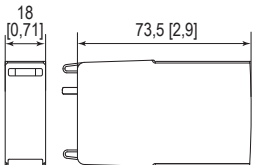
mm [Zoll]



Kompletteinheit

ProTec T1-xxx-3+0	300
Gewicht	gramm [pfund]
Verpackungsmaße (H x B x L)	42 x 134 x 259 mm [1,7 x 5,3 x 10,2"]
ProTec T1-xxx-3+0-R	300
Gewicht	gramm [pfund]
Verpackungsmaße (H x B x L)	42 x 134 x 259 mm [1,7 x 5,3 x 10,2"]
Standardbestellmenge	1 Stück

Ersatzstecker



Einzelgerät

ProTec T1-xxx-P	300
Gewicht	gramm [pfund]
Abmessungen DIN 43880	1 TE / 18 [0,71]
Verpackungsmaße (H x B x L)	91 x 24 x 49 mm [3,6 x 0,9 x 1,9"]
Standardbestellmenge	1 Stück

www.raycap.de



Die Informationen in diesem Dokument sind freibleibend.

© 2024 Raycap Alle Rechte vorbehalten.  
G29-01-450 240508