

ENGLISH

Please read the following before installing your ProAcc ZP-FH:

- Verify the system voltage and configuration on the label if it is appropriate for the application.
- Risk of Electric Shock – Installation and maintenance should be performed by a qualified electrician or qualified personnel only.
- Disconnect from energized circuits before installing or servicing.
- Safety rules and regulations applicable to all devices connected to power lines should always be followed. National standards and safety regulations must be followed.
- The external mechanical integrity of the device must be checked before installation. Products with visible damage should not be installed.
- Its use is only permitted within the limits shown and stated in these installation instructions. Opening or tampering with the device invalidates the warranty.
- When working under voltage, please observe the DGUV regulation Section 3.
- Compliance: IEC 61984, EN 61984, DIN VDE 0603-1, VDE-AR-N 4100

DEUTSCH

Bitte lesen Sie die folgenden Angaben vor Installation der ProAcc ZP-FH:

- Sicherstellen, dass die Systemspannung und -konfiguration auf dem Etikett für die Anwendung geeignet ist.
- Stromschlaggefahr - Die Installation und Wartung sollten nur von einem qualifizierten Elektriker oder Fachpersonal durchgeführt werden.
- Gerät vor der Installation oder Wartung/Reparatur von spannungsführenden Leitungen trennen.
- Die Sicherheitsvorschriften und -regeln für alle an Stromleitungen angeschlossenen Geräte sind stets zu befolgen. Vor Ort geltende Normen und Sicherheitsvorschriften befolgen.
- Vor der Installation ist die externe mechanische Unversehrtheit des Geräts sicherzustellen. Produkte mit sichtbaren Schäden dürfen nicht installiert werden.
- Das Gerät ist nur für den Betrieb innerhalb der angegebenen Grenzwerte zugelassen. Wird das Gerät geöffnet oder manipuliert, erlischt die Garantie.
- Bei Arbeiten unter Spannung sind die DGUV-Regeln (Abschnitt 3) zu beachten.
- Konformität: IEC 61984, EN 61984, DIN VDE 0603-1, VDE-AR-N 4100

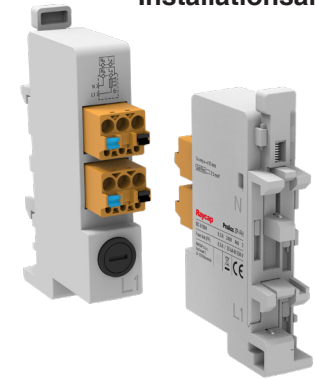
www.raycap.com

Information contained in this document is subject to change at any time without notice.

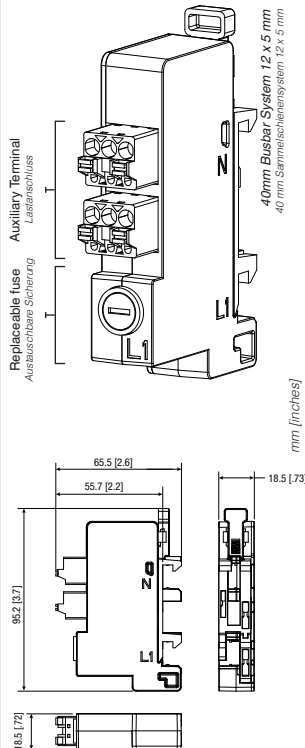
©Raycap • All rights reserved
515 751 300 Rev.C / 241121

RoHS COMPLIANT  

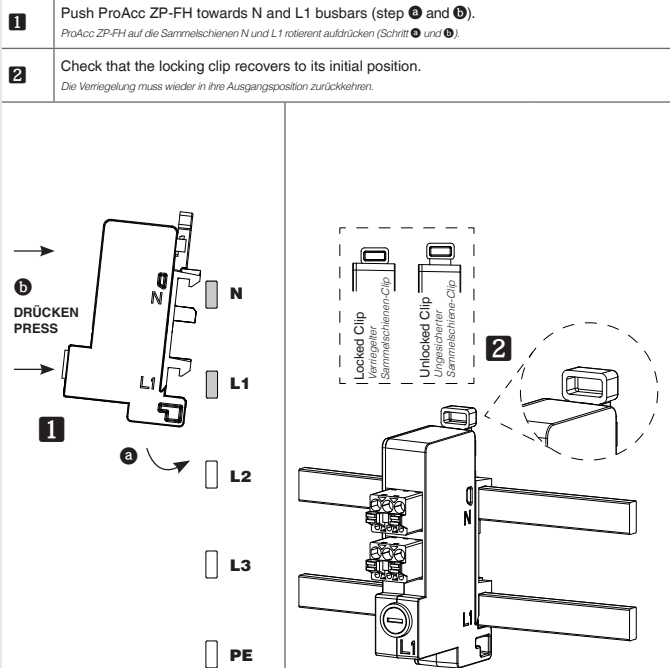
Installation Instructions Installationsanleitung



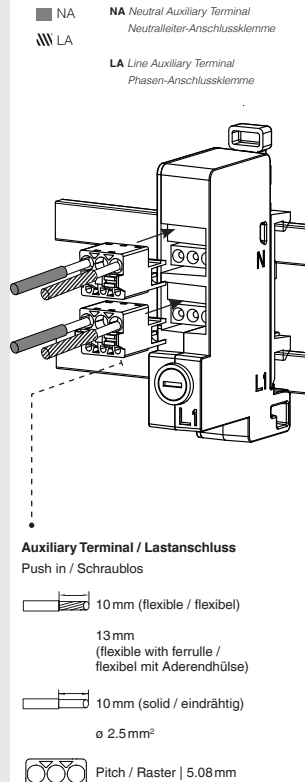
ProAcc ZP-FH



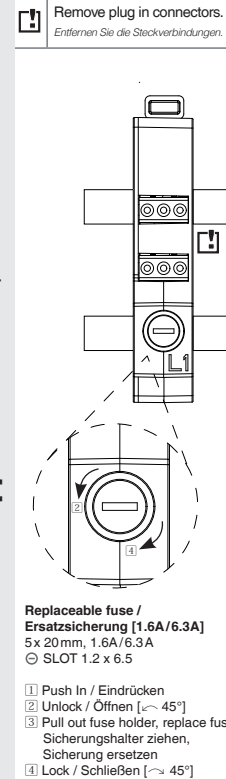
[1] INSTALLATION ON BUSBAR / SAMMELSCHIENEN-INSTALLATION



[2] CABLE CONNECTION / LEITERANSCHLUSS



[3] FUSE REPLACEMENT / AUSTAUSCH DER SICHERUNG



[4] DISMANTLING / DEMONTAGE

