



Anwendungsgebiet: Unterverteilung
 Verteilungsnetze: TN-S, TN-C, TT (only L-N)
 Schutzpfade: L-PE, N-PE (only TN-S), L-PEN, L-N
 IEC/EN-Kategorie: Class II+III/Typ 2+3
 Gehäuseausführung: Steckbar
 Konformität: IEC 61643-11:2025
 EN IEC 61643-11:2025



Technische Daten

ProTec T2AF-xxx-1+0(-R)

300

Elektrische Daten nach IEC

Nennspannung AC (50/60Hz)	U_o/U_n	240V
Höchste Dauerspannung (AC)	U_c	300V
Nennableitstoßstrom (8/20 μ s)	I_n	20 kA
Maximaler Ableitstoßstrom (8/20 μ s)	I_{max}	40 kA
Leerlaufspannung kombinierter Stoß (1.2/50 μ s)	U_{oc}	6 kV
Kurzschlußstrom kombinierter Stoß (8/20 μ s)	I_{cw}	3 kA
Schutzpegel	U_p	1500V
Ansprechzeit	t_A	< 25ns
Überspannungskategorie		III
Vorsicherung (max)		Nicht benötigt
Kurzschlussfestigkeit (AC)	I_{SCCR}	25 kA
TOV-Festigkeit 5s	U_T	337V
TOV-Ausfallsicher 120min	U_T	442V
Anzahl der Ports		1

Zusätzliche elektrische Parameter (Tests nur im Raycap-Testlabor durchgeführt)

Restspannung bei 5 kA (8/20 μ s)	U_{res}	1150V
Minimale Vorsicherung, falls erforderlich		Nicht benötigt

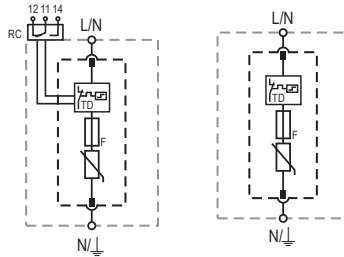
Mechanisch & Umgebungsbedingungen

Betriebstemperaturbereich	T_a	-40 °C to +85 °C [-40 °F to +185 °F]
Zulässige Luftfeuchtigkeit	RH	5%...95%
Verschmutzungsgrad		2
Einsatzhöhe über NN (max)		4000 m [13123 ft]
Anzugsdrehmoment	M_{max}	4,5 Nm [40 lbf-in]
Leiterquerschnitt (max)		35 mm ² (starr, mehrdrähtig)/25 mm ² (feindrähtig) 2 AWG (starr, mehrdrähtig)/4 AWG (feindrähtig)
Montageart		35-mm-Hutschiene, EN 60715
Schutzart		IP 20 (integriert)
Gehäusematerial		Thermoplast: Brennbarkeitsklasse UL 94 V-0
Funktions-/Defektanzeige		Meldeanzeige grün/nicht grün
Fernmeldekontakte (RC)		Optional
RC-Schaltleistung		AC: 250V/1A, 125V/1A; DC: 48V/0.5A, 24V/0.5A, 12V/0.5A
RC Leiterquerschnitt (max)		1,5 mm ² (starr)/16 AWG (starr)
Überspannungskategorie		III

Interne Konfiguration

Zeichenerklärung

- L Außenleiter-Anschluss
- N Neutraleiter-Anschluss
- PE PE Conductor Terminal
- RC Fernmeldekontakt-Anschluss (optional)
- TD Thermischer Trennschalter
- F Integrierte, überspannungstragfähige Sicherung

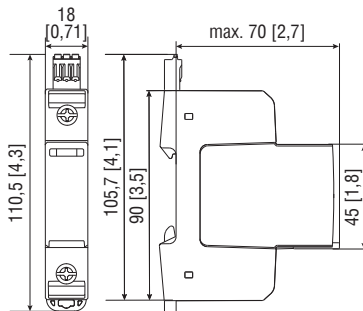


Bestellinformationen

Bestellnummer	300
ProTec T2AF-xxx-1+0	59.E101
ProTec T2AF-xxx-1+0-R (mit Fernmeldekontakten)	59.E102
ProTec T2AF-xxx-P (Stecker)	59.E117

Abmessungen & Verpackung

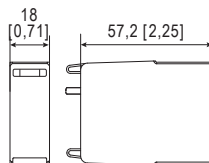
mm [Zoll]



Kompletteinheit

ProTec T2AF-xxx-1+0	300	
Gewicht	gramm [pfund]	111 [0,25]
ProTec T2AF-xxx-1+0-R		
Gewicht	gramm [pfund]	128 [0,28]
Abmessungen DIN 43880		1 TE/18mm [0,71"]
Verpackungsmaße (H x B x L)		102 x 28 x 110 mm [4,0 x 1,1 x 4,3"]
Standardbestellmenge		1 Stück

Ersatzstecker



Einheit

ProTec T2AF-xxx-P	300	
Gewicht	gramm [pfund]	57 [0,13]
Abmessungen DIN 43880		1 TE/18mm [0,71"]
Verpackungsmaße (H x B x L)		73 x 24 x 49 mm [2,9 x 0,9 x 1,9"]
Standardbestellmenge		1 Stück